

VACANAS

2026

SE DÉTENDRE

DÉCOMPRESSER

SOUFFLER

DÉCOUVRIR



Les villages Vacances ANAS 2026



IL Y A FORCÉMENT UN VILLAGE VACANCES ANAS QUI VOUS RESSEMBLE !!!

TRÉVENEUC Centre Anas

CAMIERS Centre Irénée Calas

ST-QUAY-PORTRIEUX Le Bretania

MOUTIERS-EN-RETZ Centre Anas

ARCACHON GUJAN-MESTRAS Centre Maurice Paloque

FABRÉGAS Camping Les Pins

CANNES-LA-BOCCA Centre Henrickson

HYÈRES-SUR-MER Centre Les Sirènes

RIVESALTES Centre Anas

24 RIVESALTES

26 FABRÉGAS

30 CANNES-LA-BOCCA

36

L'ANDALOUSIE, LES CANARIES, LE PORTUGAL, LES ANTILLES ET LE MAROC VOUS ATTENDENT ÉGALEMENT !
 en pages 32 à 35 avec nos partenaires BROKERS, RIADECILA et GAÏA VOYAGES

RETROUVEZ AUSSI NOS COLONIES DE VACANCES
 encadrées par des professionnels, sur les centres de TRÉVENEUC et RIVESALTES :
 ▲ TRÉVENEUC NAUTIQUE page 32 ▲ RIVESALTES COULEUR SUD page 33

Suivez-nous sur facebook : ANAS du Ministère de l'Intérieur

Retrouvez les descriptifs complets de nos centres sur notre site www.anas.asso.fr ou en flashant ce QR code



LE GRAND MAGASIN PARISIEN

Galeries Lafayette

le paiement made in France

Payer français, c'est cliquer sur le logo CB au moment de l'achat.

ROI Police
ETRICS

POLICE NATIONALE

Moteur: Brushless DC
Puissance max: 2,1kW
Batterie: 50,4V / 35Ah
Mode moteur: Eco / Sport
Autonomie: 81km (23,5Wh/km)
Équipement: Sirène et feux de pénétration avec commande au guidon. Mode sécurisation de zone

PROTEGEZ VOS CITOYENS
même en tout-terrain

En savoir plus

LE CYCLO ÉLECTRIQUE

F A B R I C A T I O N F R A N Ç A I S E

Nous voilà déjà à la fin d'une année mais également presque à la fin du mandat qui nous a été confié par notre assemblée générale en 2021. Cinq années de travail acharné nous ont conduits où nous en sommes, c'est-à-dire, aussi bizarre que cela puisse paraître, à la moitié du chemin. Car l'exercice d'un mandat ne consiste pas à aller d'un point A à un point B, de partir de rien pour arriver à un tout. Cela revient à partir du travail d'une équipe précédente, de son bilan, de sa vision, pour tracer des perspectives qui nécessitent à nouveau un travail sur un temps long, en nous inspirant de ces temps où les bâtisseurs lançaient des projets dont ils avaient conscience qu'une existence ne suffirait pas à en constater la finitude.

Durant ce mandat, nous aurons lancé de grands projets, de nature à transformer plus ou moins en profondeur tous nos villages vacances. De la modernisation des hébergements et de leur confort à la dotation d'équipements de nature à créer une véritable attractivité, en passant par une professionnalisation des personnels et des pratiques, tout aura été mis en œuvre pour parvenir à des résultats dont nous pouvons être collectivement fiers aujourd'hui. Tout cela n'a été possible que grâce au travail de cette chaîne de solidarité anasienne, qui va de nos représentants départementaux à nos directeurs et équipes des villages vacances, en passant par tous les maillons du conseil d'administration et du bureau national. Cette modernisation, sans tourner le dos aux principes associatifs transmis par nos fondateurs et qui font notre force, afin notamment de garantir des vacances à tarif social pour nos collègues, a nécessité des investissements importants, lourds, auxquels il va nous falloir faire face dans les quinze années à venir. Les résultats enregistrés ces trois dernières années sont en la matière plus qu'encourageants, mais les efforts ne doivent pas être relâchés.

Si notre organisation associative constitue une véritable force, elle peut aussi constituer une faiblesse, si nous relâchons nos efforts pour faire adhérer nos collègues partout sur le territoire. Notre engagement social auprès de celles et ceux qui sont dans la difficulté au sein de notre ministère constitue de ce point de vue notre ADN, sans cesse rappelé par nos équipes aux vacanciers dans nos villages.

« Notre engagement social auprès de celles et ceux qui sont dans la difficulté au sein de notre ministère constitue notre ADN, sans cesse rappelé par nos équipes aux vacanciers dans nos villages. »



Notre site d'**Arcachon Gujan-Mestras**, projet le plus abouti de notre politique, constitue aujourd'hui la locomotive de nos structures de vacances. La saison 2026 qui approche sera celle de l'ouverture de la piscine de **Tréveneuc**, après d'âpres discussions et recours, qui ont finalement permis une extension de l'offre locative qu'on nous affirmait impossible. À **Camiers**, des travaux de mise-aux-normes sont encore requis, comme une modernisation des gîtes l'est aux **Moutiers**. Dans nos villages vacances de la côte sud, des efforts sont encore nécessaires, notamment à **Rivesaltes**, où la construction d'une piscine est inéluctable, comme à **Hyères**, où l'hôtel reste en attente de travaux de modernisation.

Toutes nos structures vous permettront durant la saison à venir de passer des séjours inoubliables. C'est ce à quoi nous travaillons sans relâche, car nous savons l'importance que constituent ces vacances pour des agents de notre ministère.

Au moment de vous faire parvenir ce catalogue VAC'ANAS 2026, j'ai une pensée pour vous et vos familles. Je vous souhaite de belles fêtes de fin d'année, de belles vacances au sein de nos structures et je vous assure de notre détermination à poursuivre l'œuvre anasienne.

YVES LEFEBVRE
Président national de l'ANAS

NOUVEAU

Du 19/01/2026 au 15/03/2026, les réservations (ouvertes uniquement à nos adhérents) se feront par téléphone au **01.88.40.05.21** (centre d'appel ANAS).

À partir du 16/03/2026, les réservations ouvertes à tous (adhérents et agents du MI) se feront en ligne depuis notre site internet www.anas.asso.fr/reservation

Pour toute personne n'ayant pas accès à internet, la présente demande de séjour pourra être envoyée par courrier à l'adresse suivante : ANAS 18 Quai de Polangis CS 30005 94345 Joinville le Pont Cedex
Ou par mail reservation@anas.asso.fr

SUBVENTIONS INTERMINISTÉRIELLES
Voir le formulaire page 6

Le modèle remplissable disponible sur www.anas.asso.fr
Ou en suivant ce QR code



Demande de séjour 2026

(à compléter uniquement si vous n'avez pas accès à internet)

Le montant des arrhes s'élève à 30% du prix du séjour.
Seule la réception des arrhes sous 10 jours vaut validation de la réservation.

Identification de l'agent	
Nom :	Prénom :
N° adhérent (le cas échéant) :	Non adhérent matricule police ou préfecture
Ministère de l'intérieur : oui / non	Actifs : oui / non Retraité : oui / non
Affectation Ministère de l'Intérieur	
Adresse personnelle obligatoire :	
Code postal :	Ville :
Tél Domicile :	Tél service :
Tél portable obligatoire :	E-mail professionnel :
E-mail personnel obligatoire :	

Liste complète des participants au séjour		* Champs obligatoires pour le calcul de la subvention	
Nombre d'adultes :		Nombre d'enfants :	

<input type="checkbox"/> LOGEMENT PMR (sur justificatif)				
NOM-PRENOM *	Né(e) le *	AGE *	LIEN DE PARENTE *	H / F *
1				
2				
3				
4				
5				
6				

Choix du centre ANAS (se référer aux tarifs)			
CENTRE	STRUCTURE	Nbre de places	Dates de séjour
			Du samedi.....au samedi.....

Les revenus de mon foyer me permettent de bénéficier d'une subvention interministérielle uniquement pour les enfants de moins de 18 ans présents lors du séjour. Je fais la demande en joignant mon ou nos avis d'imposition à ce bulletin de réservation, justificatif d'appartenance au ministère de l'intérieur OBLIGATOIRE et copie du livret de famille (valable uniquement pour les agents du MI).

COMMENT RÉSERVER SON SÉJOUR EN 2026 ?

Notre centre d'appel sera ouvert dès le 19 janvier 2026, de 10h00 à 19h00, du lundi au vendredi et de 10h00 à 13h00 le samedi :

☎ 01 88 40 05 21 ✉ reservation@anas.asso.fr

Une pré-réservation sera enregistrée et le versement des arrhes pourra se faire directement en ligne par carte bancaire ou en envoyant un chèque au Village Vacances choisi sous 10 jours, afin de confirmer votre demande.

Après validation par nos villages vacances, sous réserve de l'antériorité des demandes satisfaites l'année précédente, le séjour sera bloqué (dans le cas contraire, les arrhes déjà versées vous seront remboursées).

À compter du 16 mars, vous pourrez pré-réserver votre séjour directement en ligne sur notre site internet :

www.anas.asso.fr

Là aussi, après paiement des arrhes et validation par nos villages vacances, votre séjour sera définitivement bloqué.

Les accueils de nos structures de vacances restent à votre écoute par téléphone ou par courriel (voir page 2).

À bientôt dans nos villages vacances !



SE DÉTENDRE ▼ DÉCOMPRESSER ▲ SOUFFLER ▲ DÉCOUVRIR

DEMANDE DE SUBVENTION INTERMINISTÉRIELLE

TYPE DE SÉJOUR

- Colonies de vacances ANAS
- Séjour en Centre/Village Vacances ANAS en hébergement seul
- Séjour au Centre ANAS Hyères en pension complète

DATES DE SÉJOUR

Du : / / 2026 au : / / 2026

NOMBRE DE NUITS

.....

MONTANT TOTAL DÉDUCTIBLE DU SÉJOUR

.....

Mode de calcul : subvention journalière X nbres d'enfants mineurs X nbre de nuits

RAPPELS DES PRINCIPALES CONDITIONS D'OBTENTION :

- ✓ Être agent du ministère de l'intérieur
- ✓ Les enfants concernés doivent être effectivement présents sur site aux dates du séjour prévues
- ✓ La subvention est limitée à 45 jours de séjour par an par enfant
- ✓ Les justificatifs suivants doivent être joints à la présente demande :
 - 1 / Dernier Avis d'imposition (du couple si marié ou pacsé + individuels si union dans l'année de référence ; du bénéficiaire et du concubin si en concubinage ; du bénéficiaire uniquement si célibataire).
 2. Livret de famille

IDENTIFICATION DU BÉNÉFICIAIRE

NOM : PRÉNOM :

SERVICE D'AFFECTATION : MATRICULE :

SITUATION FAMILIALE :
 Marié(e)
 Pacsé (fournir l'avis d'imposition du couple ou du couple et de chacun si union dans l'année)
 Vivant en concubinage (fournir les avis d'imposition de chacun)
 Célibataire (fournir l'avis d'imposition du bénéficiaire)

Selon situation familiale définie ci-dessus :

	REVENU FISCAL DE RÉFÉRENCE	NOMBRE DE PART
Avis d'imposition n°1		
Avis d'imposition n°2		
Avis d'imposition n°3		

PART SUPPLÉMENTAIRE APPLICABLE :

- Parent isolé assumant seul la charge financière du (des) enfant(s) > 1 part supplémentaire
- Agent en situation de handicap ou ayant un enfant ou une personne à charge en situation de handicap > 0,5 part supplémentaire

Quotient Familial = (Somme des revenus Fiscaux / Somme des Nbres de parts /12)

Montant de la subvention correspondante par jour/enfant = (selon barème ci-contre en page 7)

ENFANTS À CHARGE DE L'AGENT DU MINISTÈRE PRÉSENTS LORS DU SÉJOUR OU DE LA COLONIE :

NOM ET PRÉNOM	DATE DE NAISSANCE	NOM ET PRÉNOM	DATE DE NAISSANCE
	JJ / MM / AAAA		JJ / MM / AAAA
	JJ / MM / AAAA		JJ / MM / AAAA
	JJ / MM / AAAA		JJ / MM / AAAA

ACCÉDER À NOTRE CALCULATEUR EN LIGNE via ce flash code ou sur : <https://www.anas.asso.fr/calculateur>



À SAVOIR EN 2026

1 ▼ RÉSERVATION

Pour les colonies, se référer p. 30/31.

A - MODALITÉS

Voir page 5, les modes successifs de réservation.

B - PRESTATIONS INTERMINISTÉRIELLES (PIM)

Selon votre quotient familial, vous pouvez bénéficier des subventions interministérielles destinées aux enfants de moins de 18 ans, pour des séjours en centres ou en colonies de vacances.

Pour bénéficier de cette subvention vous devez impérativement transmettre le formulaire de demande complété (voir page ci-contre), un justificatif d'appartenance au ministère de l'Intérieur au moment de la réservation (fiche de paye de l'agent par exemple), une copie de votre dernier avis d'imposition sur le revenu et une copie du Livret de famille au service réservation de l'établissement choisi. Les enfants pour lesquels la PIM est versée doivent être présents lors du séjour.

C - ARRHEES

Le montant des arrhes est de 30% du prix du séjour, à verser sous 10 jours suivant la réservation, par les moyens mis à votre disposition lors de la réservation (CB, chèque, chèque vacances, virement). Les séjours sont validés par les villages vacances, en fonction des disponibilités et des séjours éventuellement effectués par le demandeur l'année précédente.

A défaut de réception des arrhes sous dix jours votre séjour sera automatiquement annulé et la structure locative libérée pour satisfaire une autre demande.

Le règlement du solde, majoré des taxes de séjour, se fera en amont du séjour pour les réservations en ligne ou directement sur place. Les prestations supplémentaires (activités sportives, prestations diverses, consommations...) seront payables au plus tard la veille de votre départ.

Les Modes de paiement acceptés dans tous les centres sont les suivants : carte bancaire, chèque, ou chèques vacances.

2 ▼ TARIFS

Les prix applicables mentionnés sont établis en fonction de l'évolution des conditions économi-

ques. Les tarifs sont publiés sous réserve d'erreur d'impression ou d'omission. Photos non contractuelles. La taxe de séjour n'est pas comprise dans nos tarifs. Son montant, variable selon les destinations, est déterminé par personne et par jour. Le calcul journalier des courts séjours et des nuitées est arrondi à l'euro supérieur.

En période estivale, les séjours à la semaine sont privilégiés. En saison de vacances scolaires estivales, le séjour ne peut excéder 2 semaines. Une troisième semaine peut s'ajouter en amont ou en aval, si elle ne figure pas dans le calendrier des vacances scolaires. Les tarifs courts séjours sont donc mentionnés à titre indicatif, uniquement en cas de disponibilité de dernière minute.

Les personnes à mobilité réduite (PMR) bénéficient des tarifs suivants au sein de nos structures en bungalow, gîte ou mobile home uniquement, à raison d'une réduction par famille :

- Remise de 25 % pour les titulaires de la carte mobilité inclusion mention invalidité ;
- Remise de 10 % pour les titulaires de la carte mobilité inclusion priorité et stationnement.

3 ▼ ANNULATION DE SÉJOUR

Les motifs d'annulation pouvant ouvrir droit au remboursement des arrhes sont :

Pour raison médicale sur présentation d'un certificat médical

Pour suppression des congés sur présentation de l'attestation du chef de service

Pour tout événement familial grave sur production d'un justificatif

Aucun remboursement n'est consenti pour une arrivée tardive ou un départ anticipé.

Des mesures particulières peuvent s'appliquer en cas d'annulation liée à un cas de force majeure, à savoir annulation sans frais et remboursement des arrhes et acomptes déjà versés.

En cas d'annulation de la part de l'ANAS, tout paiement déjà effectué par le client, lui sera remboursé sous quinze jours.

Emplacement camping : aucun remboursement en cas de départ anticipé sauf justificatif médical.

4 ▼ CAUTION

La caution de 200€ vous sera restituée en fin de séjour, déduction faite, le cas échéant, du coût du matériel détérioré ou perdu ou d'un forfait pour frais de ménage, si votre logement n'est pas rendu propre ou en bon état.

En cas de départ nocturne sans état des lieux, la

caution vous sera retournée ultérieurement, sous réserve des retenues éventuelles, pour lesquelles, dans ce cas, la décision de l'association ne peut être contestée. L'inventaire, ou le manque de propreté sont à signaler dès votre arrivée ou au plus tard dans les 24h. Au-delà aucune réclamation ne sera prise en compte.

5 ▼ ENTRETIEN

Le ménage sera effectué par vos soins en fin de séjour (excepté en structure hôtelière). S'il n'est pas effectué une partie de la caution sera conservée. Dès votre arrivée, vous pouvez souscrire à un forfait ménage de 100 € si vous souhaitez que cette prestation soit réalisée par nos services lors de votre départ.

6 ▼ CONDITIONS DE LOGEMENT

Vous serez logés selon la composition familiale et les disponibilités du village ou de la résidence choisie lors du traitement de votre demande. Aucune affectation d'un hébergement en particulier ne peut être garanti.

Arrivées et départs : Les arrivées ont lieu le samedi à partir de 16h00 et les départs, le samedi matin avant 10h00, aucune remise des clés ne peut être exigée avant.

Pour les emplacements de camping : le départ doit se faire avant midi. Les arrivées peuvent se faire à partir de 14h00.

7 ▼ RÉGLEMENT INTÉRIEUR

Toute réservation vaut acceptation de ces prescriptions, des conditions générales et du règlement intérieur du Centre de Vacances. Conformément à l'arrêté du 17 Février 2014 le règlement Intérieur est affiché à l'accueil et à l'entrée de chaque Centre.

8 ▼ LITIGE - TRIBUNAL COMPÉTENT

Tout litige relatif à l'interprétation et à l'exécution des présentes conditions générales de vente est soumis au droit français. À défaut de résolution amiable, le litige sera porté devant le tribunal de commerce de Créteil.

9 ▼ RÉGLEMENT GÉNÉRAL SUR LA PROTECTION DES DONNÉES

COLLECTE DE DONNÉES

Les informations recueillies via le formulaire de réservation sont traitées et enregistrées dans un fichier informatisé par l'association ANAS pour le

traitement de votre réservation et son suivi. Ces données sont confidentielles. Nous pouvons être amenés à les transférer à des tiers (tels que assurances, compagnies de transport, sous-traitants, prestataires réceptifs, techniques, bancaires etc..) qui sont tenus de respecter la confidentialité de ces informations et ne pourront accéder à ces données que pour les besoins liés à votre réservation et aux prestations afférentes. Elles peuvent également être utilisées, avec votre accord préalable, à des fins de communication commerciale ou d'opérations promotionnelles de notre Association.

DROITS D'ACCÈS, D'OPPOSITION ET DE RETRAIT

Les données collectées seront conservées pour la durée nécessaire à la finalité de leur traitement. Elles sont gérées en conformité avec la loi informatique et libertés du 6 janvier 1978 et avec le règlement (UE) 2016/679 du 27 Avril 2016. Vous disposez d'un droit d'accès, de modification et de suppression des informations vous concernant. Vous pouvez l'exercer à tout moment en contactant le siège de l'ANAS.

10 ▼ FOURNITURES

Pour tous les hébergements de type Bungalows, gîtes studios et mobil-homes, les draps et les serviettes de toilette ne sont pas fournis.

Dans les structures hôtelières, les draps et serviettes de toilette sont fournis.

11 ▼ ANIMAUX

Les animaux sont les bienvenus. Ils doivent être tenus en laisse, ne pas circuler librement et doivent pouvoir être identifiés. Le propriétaire de l'animal doit être en mesure de présenter le carnet de vaccinations à jour. S'assurer que la responsabilité civile de votre contrat d'assurance couvre les dommages qu'un animal peut causer à des tiers. Les chiens de catégorie 1 et 2 ne sont pas admis. Un forfait journalier de 5 € par jour sera facturé au propriétaire de l'animal et ce pour toute la durée du séjour.

En structure hôtelière ainsi que dans les espaces de restauration, les animaux ne sont pas admis.

SEJOUR EN CENTRE :

MONTANT DE LA SUBVENTION PAR JOUR ET PAR ENFANT PRESENT

Il s'agit ici des éléments 2025, les barèmes 2026 n'étant pas disponibles au moment de l'impression du catalogue VAC'ANAS 2026.

	Pension complète	Autre hébergement
Quotient familial inférieur ou égal à 621 €	15,53 €	15,52 €
Quotient familial de 621 € à 780 €	11,91 €	11,64 €
Quotient familial de 781 € à 1 020 €	11,48 €	10,97 €
Quotient familial de 1 021 € à 1 090 €	9,86 €	9,54 €
Quotient familial de 1 091 € à 1 250 €	8,72 €	8,44 €
Quotient familial de 1 251 € à 1 400 €	7,63 €	7,33 €
Quotient familial de 1 401 € à 1 608 €	6,19 €	5,91 €

	Colonies - 13 ans	Colonies de 13 à 18 ans
Quotient familial inférieur ou égal à 621 €	25,95 €	33,06 €
Quotient familial de 621 € à 780 €	23,48 €	33,06 €
Quotient familial de 781 € à 1 236 €	21,82 €	33,06 €
Quotient familial de 1 237 € à 1 608 €	11,75 €	17,82 €



GRAND CONCOURS PHOTO 2026

Tous à vos appareils photos !

1^{er} prix :
un séjour
d'une semaine dans
le centre de vacances
de votre choix



Afin d'illustrer notre prochain magazine VAC'ANAS, nous lançons un grand concours photo dans nos centres de vacances. Faites-nous parvenir vos clichés les plus réussis en scannant ce QR-CODE : Les meilleurs clichés seront retenus pour paraître dans notre magazine et les photographes des trois meilleurs clichés remporteront un séjour d'une semaine ou d'un week-end dans un de nos centres de vacances !



1 RÈGLES DU JEU

Les participants doivent avoir séjourné dans nos centres de vacances durant la saison 2026. Chaque participant peut envoyer maximum 3 photos prises dans nos centres de vacances ANAS. Les photos doivent être envoyées selon votre choix : en ligne, par mail ou courrier. Voir QR Code ci-contre pour règlement et modalités.

2 À GAGNER

1^{ER} PRIX : un séjour d'une semaine dans le centre de vacances de son choix
2^{ÈME} PRIX : un séjour d'une semaine hors saison estivale dans le centre de vacances de son choix
3^{ÈME} PRIX : un weekend hors saison estivale dans un de nos centres de vacances.

3 CONDITIONS DE PARTICIPATION

Les participants abandonnent leur droit à l'image sur les photographies qui nous auront été communiquées et sont informés que les images seront potentiellement reproduites dans les communications de l'ANAS (magazine Vac'anas, affiches, site internet...). Ils doivent s'assurer que le ou les sujets, ou le civilement responsable pour les mineurs, autorisent leur publication s'ils apparaissent sur une prise de vue.



BULLETIN 2026
BIENFAITEUR

Période du 01/01/2026 au 31/12/2026

Veuillez prendre connaissance des Conditions Générales au verso

COTISATION ANNUELLE PERSONNE NON RATTACHÉE AU MINISTÈRE DE L'INTÉRIEUR

BIENFAITEUR - Je souhaite verser la somme de

90 €*minimum soit 30,60 € après réduction d'impôt
 €*montant libre à partir de 91 €

Merci de préciser le cas échéant (à titre de statistiques internes):

Je fais partie des Métiers de la Sécurité Intérieure
Préciser Justice – Défense – Douane – Pompiers – Police Municipale... :
 Je suis Camping-Cariste Aucune de ces situations

*Association loi 1901 Reconnue d'Utilité Publique. « l'ensemble des versements effectués ouvre droit à une réduction d'impôt égale à 66% dans la limite de 20% du revenu imposable pour les personnes physiques et une réduction d'impôt égale à 60% dans la limite de 5% du chiffre d'affaires pour les entreprises ».

IDENTIFICATION ADHÉRENT

Nom : _____ Prénom : _____
 Adresse : _____
 Complément : _____
 Code Postal : _____ Ville : _____
 Email personnel : _____ @ _____
 Téléphone : _____ Né(e) le : J J M M A A A A
 (portable souhaité)

En cochant cette case, je refuse de recevoir les communications de l'Anas et de ses partenaires (Newsletters, Promotions, Magazines)
 En cochant cette case, je refuse de recevoir les communications par SMS de l'Anas.

Je choisis mon mode de Paiement

Je paie l'intégralité de la cotisation par chèque à l'ordre de l'ANAS, j'envoie ce bulletin accompagné du chèque par courrier.
 Je paie l'intégralité de la cotisation par prélèvement unique - remplir le mandat ci-dessous en précisant le montant
 Je paie par prélèvements trimestriels - remplir le mandat ci-dessous en précisant le montant

Pour les paiements par prélèvement, j'envoie ce bulletin signé, accompagné d'un RIB par email à : adhieret@anas.asso.fr ou par courrier
ANAS - Service Adhésion - 18 Quai de Polangis - CS 30005 - 94345 JOINVILLE-LE-PONT CEDEX

MANDAT DE PRÉLÈVEMENT **SEPA** JOINDRE UN RELEVÉ D'IDENTITÉ BANCAIRE (RIB)
 IDENTIFIANT CRÉANCIER SEPA : FR98 2ZZ 288373
 ASSOCIATION NATIONALE D'ACTION SOCIALE - 18 QUAI DE POLANGIS - 94340 JOINVILLE-LE-PONT FRANCE
 BANQUE : BIC :
 IBAN :
 MONTANT À PRÉLEVER : €
 FAIT À : SIGNATURE :
 LE :/...../.....

CAMIERS

MOBILE-HOMES ■ STUDIO + PMR ■ CARAVANING ■ CAMPING-CARS

Nord - Pas-de-Calais (62)

À PARTIR DE
200 €
la semaine
pour 4/6 personnes

AU CŒUR DE LA CÔTE D'OPALE... DES PLAGES A PERTE DE VUE !

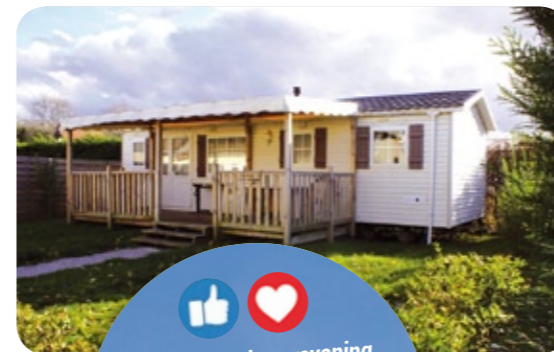
Notre camping vous accueille dans un paysage paisible, reposant, proche du Touquet, de Boulogne-sur-Mer (son aquarium géant *Nausicaa*, le plus grand d'Europe), d'Étaples avec son marché élu en 2021 « plus beau marché de France ».

Vous serez hébergés, selon vos attentes, en mobil-home, studio ou sur un emplacement de caravanning.

Nos aires de camping-cars attendent également les aficionados de ce type de vacances.

Venez découvrir nos immenses plages et les bienfaits de l'air iodé. Dégustez les moules de Bouhot, visitez Les trois Baies : la réserve naturelle de la Baie de Canche, les balades en bateau en Baie de Somme et la contemplation des phoques sur les bancs de sable de la Baie de l'Authie.

Des animations (barbecues, pétanque, soirées dansantes ou karaoké...) vous sont proposées tout au long de votre séjour, comblant ainsi une journée de détente et de découverte.



Le camping, le caravanning, nos immenses plages propices à toutes les activités sportives, le patrimoine culturel, les carnivals et autres fêtes de la Région, les animations.



VOTRE HÉBERGEMENT
en mobile-home 4 et 6 personnes
ou en appartements
dont 1 accessible PMR



RENSEIGNEMENTS ET RÉSERVATIONS

Yves ELUEQUE,
Directeur du camping
«Irénee Calas» de Camiers
13 rue du Vieux Moulin
62176 Camiers
Tél. : 03 21 84 56 16
camiers@anas.asso.fr

N° d'agrément 62-2 du 3 mai 1994



Tarifs 2026

La semaine, du samedi au samedi

	Du 14/03 au 02/05	Du 02/05 au 20/06	Du 20/06 au 11/07	Du 11/07 au 22/08	Du 22/08 au 19/09	Du 19/09 au 17/10	Du 17/10 au 31/10
Mobil-home 4 à 6 personnes (2ch + canapé)	240 €	240 €	330 €	490 €	340 €	210 €	200 €
Journée supplémentaire au-delà d'une semaine (hors juillet/aout)	34 €	34 €	47 €	70 €	49 €	30 €	29 €
Court séjour : 2 nuitées (hors vacances scolaires)	96 €	96 €	132 €	196 €	136 €	84 €	80 €
Journée supplémentaire court séjour (hors vacances scolaires)	45 €	45 €	61 €	91 €	63 €	39 €	37 €
Mobil-home 6 à 8 personnes (3 ch + canapé)	270 €	270 €	360 €	520 €	370 €	240 €	220 €
Journée supplémentaire au-delà d'une semaine (hors juillet/aout)	39 €	39 €	51 €	74 €	53 €	34 €	31 €
Court séjour : 2 nuitées (hors vacances scolaires)	108 €	108 €	144 €	208 €	148 €	96 €	88 €
Journée supplémentaire court séjour (hors vacances scolaires)	50 €	50 €	67 €	97 €	69 €	45 €	41 €
Appartement 4 à 6 personnes	290 €	290 €	380 €	540 €	390 €	260 €	245 €
Journée supplémentaire au-delà d'une semaine (hors juillet/aout)	41 €	41 €	54 €	77 €	56 €	37 €	35 €
Court séjour : 2 nuitées (hors vacances scolaires)	116 €	116 €	152 €	216 €	156 €	104 €	98 €
Journée supplémentaire court séjour (hors vacances scolaires)	54 €	54 €	71 €	100 €	72 €	48 €	46 €
Camping - Caravanning / nuitée	18 € (du 1 ^{er} avril au 04/07)		24 € (du 05/07 au 29/08)		18 € (du 30/08 au 31/10)		
Camping car / nuitée (avec branchement électrique)	14 € (10 € adhérents) du 01/01 au 31/05		16 € (12 €) du 01/06 au 12/09		14 € (10 € adhérents) du 13/09 au 31/12		

Tarif dégressif sur les séjours en mobil-homes à partir de la 2^{ème} semaine du 14/03/26 au 27/06/26 et du 29/08/26 au 31/10/2026 : -30% sur la 2^{ème} semaine, -40% sur les 3^{ème} et 4^{ème} semaines (maximum 4 semaines).
Non cumulable avec toute autre offre ou réduction.

PMR remise entre - 10 % et -25 % hors camping et campings car et une seule carte par foyer / Caution à l'arrivée (incluant la restitution de l'hébergement en parfait état) : 200 € / Forfait ménage 100 € / Location de parcelles camping 4 personnes à la saison : 1 500 € / Petite tente attenante au bungalow ou caravanning sans électricité : 15 € semaine /Petit emplacement toile de tente : 15 €/nuitée / Visiteurs extérieurs prix par jour et par adulte 5 € / Animaux : 5 €/jour

ST-QUAY-PORTRIEUX

APPARTEMENTS

Bretagne - Côtes d'Armor (22)

À PARTIR DE
200 €
la semaine
pour 2 personnes

DE SES PLAGES DE SABLE FIN BIGNANT DANS DES LAGONS DE FALAISES DÉCHIQUETÉES, AUX RICHESSES DE SES CÔTES D'ÉMERAUDE ET DE GRANIT ROSE...

Nous vous proposons de séjourner dans notre centre « Le Bretania », implanté sur la commune de St-Quay-Portrieux, capitale de la coquille St-Jacques. Vous serez logés en plein cœur de cette station balnéaire, dans nos appartements, offrant pour certains des vues magnifiques sur la mer.

Le centre est idéalement situé à proximité des commerces, du port et à quelques mètres seulement d'une des plus belles plages de St-Quay-Portrieux : la plage de la Comtesse. La Bretagne vous attend pour vous faire découvrir la richesse de ses paysages et de sa culture très présente. Entre balades et gastronomie, sur les sentiers ou sur les plages, de belles vacances s'offrent à vous.

Vous pourrez profiter des animations, sorties et soirées proposées en saison sur notre centre de Tréveneuc, voisin de St-Quay-Portrieux.

VOTRE HÉBERGEMENT

17 appartements allant du studio pour 2 personnes, au T3 pouvant accueillir 6 personnes. Plusieurs de nos appartements offrent une vue imprenable sur la baie. 2 appartements disposent d'une terrasse individuelle. Retrouvez-vous pour un moment de convivialité sur la terrasse collective au dernier étage.



RENSEIGNEMENTS ET RÉSERVATIONS

Philippe BOUSSION,
Directeur du village vacances
Bretagne-Tréveneuc
25, rue du Port Goret
22410 TRÉVENEUC
Tél : 02 96 70 42 88
bretagne@anas.asso.fr
N° d'agrément 1076 du 1^{er} juillet 1978



ICI VOUS AIMEREZ
les plages de sable fin,
le paysage exceptionnel,
les nombreuses activités et
balades proposées.



Tarifs 2026

La semaine, du samedi au samedi

	Du 14/03 au 02/05	Du 02/05 au 20/06	Du 20/06 au 11/07	Du 11/07 au 31/08
Studio 1/2 personnes	240 €	270 €	290 €	315 €
Journée supplémentaire au-delà d'une semaine (hors juillet/aout)	34 €	39 €	41 €	45 €
Court séjour : 2 nuitées (hors vacances scolaires)	96 €	108 €	116 €	126 €
Journée supplémentaire court séjour (hors vacances scolaires)	45 €	50 €	54 €	59 €
Appartement 2/4 personnes (1 chambre)	300 €	330 €	370 €	480 €
Journée supplémentaire au-delà d'une semaine (hors juillet/aout)	43 €	47 €	53 €	69 €
Court séjour : 2 nuitées (hors vacances scolaires)	120 €	132 €	148 €	192 €
Journée supplémentaire court séjour (hors vacances scolaires)	56 €	61 €	69 €	89 €
Appartement 4/6 personnes (2 chambres)	360 €	410 €	440 €	590 €
Journée supplémentaire au-delà d'une semaine (hors juillet/aout)	51 €	59 €	63 €	84 €
Court séjour : 2 nuitées (hors vacances scolaires)	144 €	164 €	176 €	236 €
Journée supplémentaire court séjour (hors vacances scolaires)	67 €	76 €	82 €	110 €
Appartement 2/4 personnes terrasse vue mer (1 chambre)	350 €	380 €	420 €	530 €
Journée supplémentaire au-delà d'une semaine (hors juillet/aout)	50 €	54 €	60 €	76 €
Court séjour : 2 nuitées (hors vacances scolaires)	140 €	152 €	168 €	212 €
Journée supplémentaire court séjour (hors vacances scolaires)	65 €	71 €	78 €	98 €
Appartement 4/6 personnes terrasse vue mer (2 chambres)	410 €	460 €	490 €	630 €
Journée supplémentaire au-delà d'une semaine (hors juillet/aout)	59 €	66 €	70 €	90 €
Court séjour : 2 nuitées (hors vacances scolaires)	164 €	184 €	196 €	252 €
Journée supplémentaire court séjour (hors vacances scolaires)	76 €	85 €	91 €	117 €

Tarif dégressif sur les séjours à partir de la 2^{ème} semaine du 14/03/26 au 27/06/26 : -30% sur la 2^{ème} semaine, -40% sur les 3^{ème} et 4^{ème} semaines (maximum 4 semaines). Non cumulable avec toute autre offre ou réduction.

PMR remise entre - 10 % et -25 % une seule carte par foyer / Caution à l'arrivée (incluant la restitution de l'hébergement en parfait état) : 200 € / Forfait ménage 100 € / Visiteurs extérieurs prix par jour et par adulte 5 € / Animaux : 5 €/jour

TRÉVENEUC

GÎTES ■ MOBIL-HOMES ■ CAMPING-CARS ■ CAMPING
Bretagne - Côtes d'Armor (22)

À PARTIR DE
199 €
la semaine
pour 2/4 personnes



AU CŒUR DE LA BRETAGNE LITTORALE PRÉSERVÉE !

Niché au cœur des Côtes d'Armor, notre village vacances bénéficie d'une position privilégiée entre Côte d'Émeraude et Côte de Granit Rose. Bordé par la mer, classé site remarquable, notre centre offre un accès direct au sentier des douaniers et à l'une des plus belles portions du littoral breton, avec des panoramas à couper le souffle.

Un point de départ stratégique ! Depuis Tréveneuc, admirez les paysages offerts par les plus hautes falaises de Bretagne, vous serez à quelques encablures des ports de Paimpol ou Binic, ou embarquez pour l'île de Bréhat, l'incontournable des Côtes d'Armor...

Un centre entièrement rénové pour votre confort. Tréveneuc vient d'achever sa plus importante métamorphose : gîtes refaits à neuf, mobil-homes récemment installés, et une toute nouvelle piscine couverte chauffée. Des investissements majeurs pour vous garantir des prestations dignes de vos attentes dans un cadre totalement modernisé.

L'atout d'une situation unique : le calme d'un site sauvage préservé avec la proximité immédiate des principaux attraits de la région. Randonnées, découvertes maritimes, patrimoine breton... tout est à portée de main pour composer des vacances à votre rythme et des souvenirs inoubliables.



RENSEIGNEMENTS ET RÉSERVATIONS

Philippe BOUSSON,
Directeur du village vacances
Bretagne-Tréveneuc
25, rue du Port Goret
22410 TRÉVENEUC
Tél : 02 96 70 42 88
bretagne@anas.asso.fr
N° d'agrément 1076 du 1^{er} juillet 1978



VOTRE HÉBERGEMENT
20 gîtes de 4 à 5 places,
15 mobil-homes de 2 à 4 places,
6 mobil-homes 6 places,
50 emplacements sur terrain
aménagé et 9 emplacements
camping cars.



NOUVEAUTÉ !
PISCINE CHAUFFÉE
D'AVRIL À OCTOBRE



ICI VOUS AIMEREZ
le calme, la nature et
la détente, les plages et le sentier
des Douaniers directement
accessible depuis le centre,
les nombreuses activités
et balades.



Tarifs 2026

La semaine, du samedi au samedi

	Du 14/03 au 02/05	Du 02/05 au 20/06	Du 20/06 au 11/07	Du 11/07 au 22/08	Du 22/08 au 19/09	Du 19/09 au 17/10	Du 17/10 au 31/10
Gîte 2/4 personnes (1 chambre) - Structures rénovées	280 €	299 €	360 €	499 €	360 €	299 €	199 €
Journée supplémentaire au-delà d'une semaine (hors juillet/aout)	40 €	43 €	51 €	71 €	51 €	43 €	28 €
Court séjour : 2 nuitées (hors vacances scolaires)	112 €	120 €	144 €	200 €	144 €	120 €	80 €
Journée supplémentaire court séjour (hors vacances scolaires)	52 €	56 €	67 €	93 €	67 €	56 €	37 €
Gîte 4/5 personnes (2 chambres) - Structures rénovées	340 €	355 €	445 €	610 €	445 €	355 €	250 €
Journée supplémentaire au-delà d'une semaine (hors juillet/aout)	49 €	51 €	64 €	87 €	64 €	51 €	36 €
Court séjour : 2 nuitées (hors vacances scolaires)	136 €	142 €	178 €	244 €	178 €	142 €	100 €
Journée supplémentaire court séjour (hors vacances scolaires)	63 €	66 €	83 €	113 €	83 €	66 €	46 €
Mobil-home 4 personnes (2 chambres)	260 €	280 €	350 €	499 €	350 €	260 €	
Journée supplémentaire au-delà d'une semaine (hors juillet/aout)	37 €	40 €	50 €	71 €	50 €	37 €	
Court séjour : 2 nuitées (hors vacances scolaires)	104 €	112 €	140 €	200 €	140 €	104 €	
Journée supplémentaire court séjour (hors vacances scolaires)	48 €	52 €	65 €	93 €	65 €	48 €	
Mobil-home 6 personnes (3 chambres)	299 €	330 €	420 €	630 €	415 €	310 €	
Journée supplémentaire au-delà d'une semaine (hors juillet/aout)	43 €	47 €	60 €	90 €	59 €	44 €	
Court séjour : 2 nuitées (hors vacances scolaires)	120 €	132 €	168 €	252 €	166 €	124 €	
Journée supplémentaire court séjour (hors vacances scolaires)	56 €	61 €	78 €	117 €	77 €	58 €	
Camping - Caravaning / nuitée	18 € (du 1 ^{er} avril au 04/07)	25 € (du 05/07 au 29/08)				18 € (du 30/08 au 31/10)	
Camping car / nuitée (avec branchement électrique)	12 € (10 € adhérents) du 01/01 au 31/05		19 € (16 € ⁽¹⁾) du 01/06 au 12/09			16 € (12 € adhérents) du 13/09 au 31/12	

Tarif dégressif sur les séjours en gîtes et mobil-homes à partir de la 2^{ème} semaine du 14/03/26 au 27/06/26 et du 29/08/26 au 31/10/2026 : -30% sur la 2^{ème} semaine, -40% sur les 3^{ème} et 4^{ème} semaines (maximum 4 semaines).

(1) Sur cette période, tarif entendu pour 2 personnes - Personne supplémentaire 1€/personne/jour

PMR remise entre - 10 % et - 25 % hors camping et camping cars et une seule carte par foyer / Caution à l'arrivée (incluant la restitution de l'hébergement en parfait état) : 200 € / Forfait ménage 100 € / Petite tente attenante au bungalow ou caravaning sans électricité : 15 €/semaine / Petit emplacement toile de tente : 15 €/nuitée / Visiteurs extérieurs prix par jour et par adulte 5 € / Animaux : 5 €/jour.

LES MOUTIERS-EN-RETZ

40 BUNGALOWS ■ 25 EMBLEMENTS CAMPING ■ 42 EMBLEMENTS CAMPING-CARS ■ ACCÈS PMR
Pays de Loire - Loire-Atlantique (44)

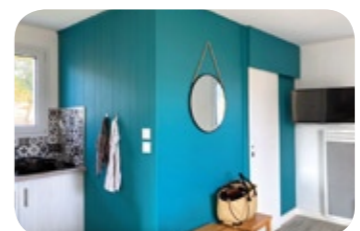
À PARTIR DE
255 €
la semaine
pour 4/6 personnes

UN CENTRE DE VACANCES POUR LES PETITS COMME POUR LES GRANDS

L'ensemble du Pays de Retz offre de nombreux loisirs : visites de sites naturels ou patrimoniaux, activités sportives ou culturelles (le grand parc du Puy-du-Fou est à une centaine de kilomètres). Proximité des Iles de Noirmoutier et d'Yeu (Traversée en bateau). De nombreux zoos et même un safari à quelques kilomètres du centre (Planète Sauvage).

Notre village vacances est idéalement situé à 800m de la Baie de Bourgneuf, implanté sur 12 hectares de verdure. Nous vous accueillons en formule bungalow (40 structures) et camping (25 emplacements) au milieu de nos animaux en liberté, pour un dépaysement total. Nos amis camping-caristes sont également les bienvenus, puisque nous disposons d'une aire de vidange et de 42 emplacements dédiés où chacun trouve sa place.

L'océan, la pêche à pied, les sorties à cheval, les randonnées vélo et pédestres, les sorties catamaran, les baptêmes de plongée mais aussi les jeux de boules, le volley, le foot, le basket, le ping-pong, le club ado/enfant tous les matins, les jeux aquatiques dans notre piscine ainsi que nos pool-parties et soirées festives... sont autant d'activités proposées sur notre Centre des Moutiers.



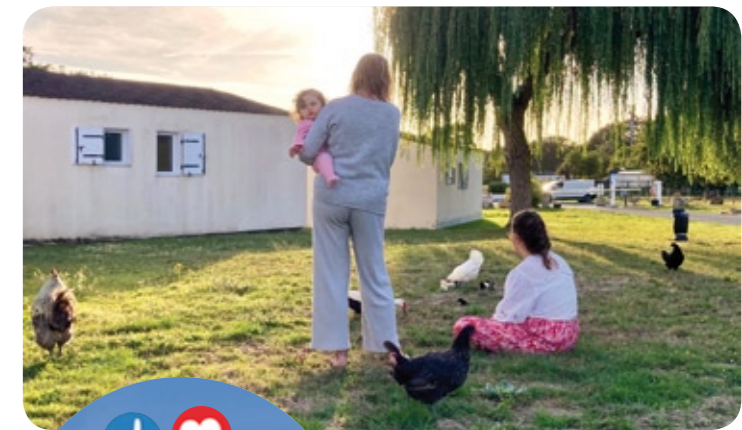
VOTRE HÉBERGEMENT
Sur un espace de 12 hectares,
40 gîtes (35 m²)
pour 2 à 6 personnes,
dont deux accessibles PMR,
25 emplacements camping,
42 aires de camping-cars.

NOUVEAUTÉ!
PISCINE CHAUFFÉE
D'AVRIL À OCTOBRE



RENSEIGNEMENTS ET RÉSERVATIONS

Bruno LE DIGOL, directeur technique et développement et **Valérie LE MOAL**, directrice administrative du Centre ANAS "Les Moutiers"
Route du Bois des Tréans
44760 LES MOUTIERS EN RETZ
Tél : 02 40 82 72 43
moutiers@anas.asso.fr
N° d'agrément 1075 du 1^{er} juillet 1981



ICI VOUS AIMEREZ
L'Océan à moins d'1 km,
la piscine couverte et chauffée,
Nantes et ses Machines de l'Île,
Pornic, La Baule, notre club
enfants/ados et
nos soirées animées.



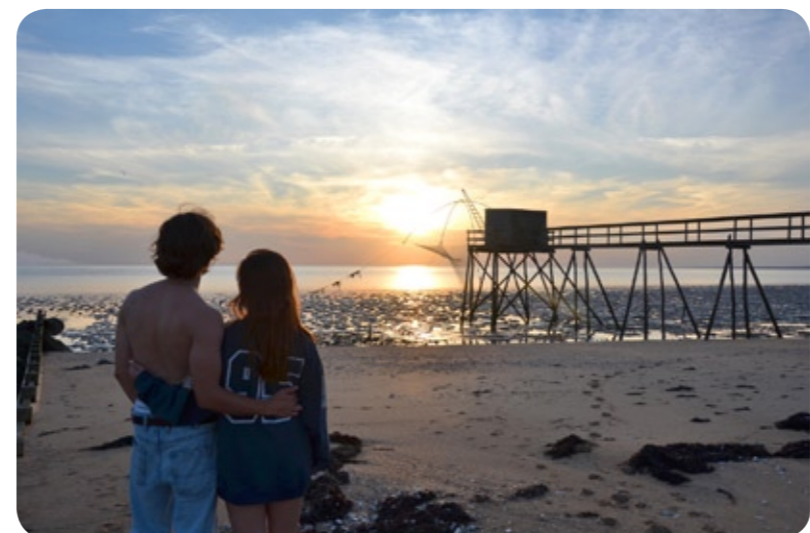
Tarifs 2026

La semaine, du samedi au samedi
Séjour de 2 semaines max. en juillet et août

	Du 14/03 au 02/05	Du 02/05 au 20/06	Du 20/06 au 11/07	Du 11/07 au 22/08	Du 22/08 au 19/09	Du 19/09 au 17/10	Du 17/10 au 31/10
Gîte 4 à 6 pers	299 €	299 €	399 €	649 €	399 €	299 €	255 €
Journée supplémentaire au-delà d'une semaine (hors juillet/août)	43 €	43 €	57 €	93 €	57 €	43 €	36 €
Court séjour : 2 nuitées (hors vacances scolaires)	120 €	120 €	160 €	260 €	160 €	120 €	102 €
Journée supplémentaire court séjour (hors vacances scolaires)	56 €	56 €	74 €	121 €	74 €	56 €	47 €
Gîte 4 à 6 pers rénovés	349 €	349 €	449 €	699 €	449 €	349 €	305 €
Journée supplémentaire au-delà d'une semaine (hors juillet/août)	50 €	50 €	64 €	100 €	64 €	50 €	44 €
Court séjour : 2 nuitées (hors vacances scolaires)	140 €	140 €	180 €	280 €	180 €	140 €	122 €
Journée supplémentaire court séjour (hors vacances scolaires)	65 €	65 €	83 €	130 €	83 €	65 €	57 €
Camping - Caravaning / nuitée sur parcelle confort	18 € (du 1 ^{er} avril au 04/07)		24 € (du 05/07 au 29/08)		18 € (du 30/08 au 31/10)		
Camping - Caravaning / nuitée sur parcelle traditionnelle	16 € (du 1 ^{er} avril au 04/07)		21 € (du 05/07 au 29/08)		16 € (du 30/08 au 31/10)		
Camping car / nuitée (avec branchement électrique)	16 € (12 € adhérents) du 01/01 au 31/05		21 € (17 €) du 01/06 au 12/09		16 € (12 € adhérents) du 13/09 au 31/12		

Tarif dégressif sur les séjours en Gîtes à partir de la 2^{ème} semaine du 14/03/26 au 27/06/26 et du 29/08/26 au 31/10/2026 : -30% sur la 2^{ème} semaine, -40% sur les 3^{ème} et 4^{ème} semaines (maximum 4 semaines). Non cumulable avec toute autre offre ou réduction. (1) Sur cette période, tarif entendu pour 2 personnes - Personne supplémentaire 1€/personne/jour

PMR remise entre - 10 % et -25 % hors camping et camping cars, une seule carte par foyer / Caution à l'arrivée (incluant la restitution de l'hébergement en parfait état) : 200 € / Forfait ménage 100 € / Petite tente attenante au bungalow ou caravaning sans électricité : 15 €/semaine / Petit emplacement toile de tente : 15 €/nuitée / Visiteurs extérieurs prix par jour et par adulte 5 € / Animaux : 5 €/jour



ARCACHON GUJAN-MESTRAS

GÎTES ■ CAMPING ■ CAMPING-CARS ■ MOBIL-HOMES
Aquitaine - Gironde (33)

À PARTIR DE
230 €
la semaine
pour 3 personnes

DU PRINTEMPS À L'AUTOMNE, EN PASSANT PAR LA SAISON ESTIVALE, METTEZ CETTE ANNÉE LE CAP SUR LE BASSIN D'ARCACHON POUR DES VACANCES INOUBLIABLES !

Découvrez nos bungalows entièrement rénovés, nos aires de camping et de camping-car, tout cela situés au milieu d'une pinède de 5 hectares. Un environnement exceptionnel et des animations pour petits et grands ! Vous bénéficierez sur place de notre piscine chauffée dès les vacances de printemps et jusqu'aux vacances d'automne, pour une séance de remise en forme ou tout simplement pour vous détendre. Notre centre dispose d'un espace snack-bar entièrement rénové, avec terrasse couverte et fermée. Bénéficiez d'un dépôt de pain sur la période des vacances d'été. Deux espaces de remise en forme vous attendent également, avec une salle de sport (muscultation et cardio) et un terrain multisports. Et pour mieux vous satisfaire encore, nous disposons également d'une boutique souvenirs, de dégustation d'huîtres toute l'année à la demande, sans oublier notre laverie avec lessive intégrée.

Venez goûter aux activités locales au rythme des saisons en commençant par la proximité de la plage de la Hume et sa vue imprenable sur le bassin d'Arcachon. Venez escalader l'unique Dune du Pilat (la plus haute dune d'Europe) avec une vue à couper le souffle, sur l'ensemble du Bassin d'Arcachon. Vous apprécierez le cadre exceptionnel du Bassin d'Arcachon avec ses plages, ses lacs, ses nombreuses activités nautiques, ses 250 km de pistes cyclables, ses cabanes à dégustations d'huîtres...



NOUVEAUTÉ !
PISCINE CHAUFFÉE
D'AVRIL À OCTOBRE



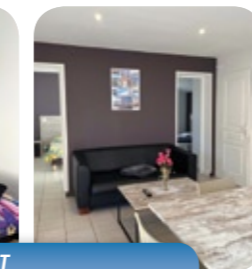
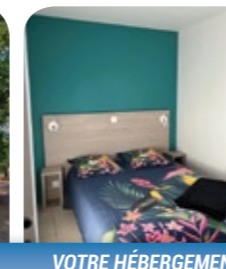
ICI VOUS AIMEREZ
Le cadre exceptionnel du Bassin d'Arcachon, notre piscine, notre snack-bar et nos soirées repas animées, nos animations pour petits et grands.



RENSEIGNEMENTS ET RÉSERVATIONS



Mickael SARDET, directeur Centre « Maurice Paloque »,
58 rue Dejean Castaing 33470 LA HUME GUJAN-MESTRAS
Tél : 05 56 66 12 50 arcachon@anas.asso.fr
N° d'agrément : 1081 du 1^{er} juillet 1978



VOTRE HÉBERGEMENT

Sur un espace aménagé de 5 hectares, 75 gîtes de 4 à 8 places, emplacements camping caravanning, emplacements camping-cars.



Tarifs 2026

La semaine, du samedi au samedi
Séjour de 2 semaines max. en juillet et août

	Du 14/03 au 02/05	Du 02/05 au 20/06	Du 20/06 au 04/07	Du 04/07 au 29/08	Du 29/08 au 19/09	Du 19/09 au 17/10	Du 17/10 au 31/10
Gîte 3 personnes (2 chambres)	305 €	335 €	435 €	610 €	430 €	299 €	230 €
Journée supplémentaire au-delà d'une semaine (hors juillet/août)	44 €	48 €	62 €	87 €	61 €	43 €	33 €
Court séjour : 2 nuitées (hors vacances scolaires)	122 €	134 €	174 €	244 €	172 €	120 €	92 €
Journée supplémentaire court séjour (hors vacances scolaires)	57 €	62 €	81 €	113 €	80 €	56 €	43 €
Gîte 4 personnes (2 chambres)	345 €	365 €	465 €	669 €	450 €	330 €	255 €
Journée supplémentaire au-delà d'une semaine (hors juillet/août)	49 €	52 €	66 €	96 €	64 €	47 €	36 €
Court séjour : 2 nuitées (hors vacances scolaires)	138 €	146 €	186 €	268 €	180 €	132 €	102 €
Journée supplémentaire court séjour (hors vacances scolaires)	64 €	68 €	86 €	124 €	84 €	61 €	47 €
Gîte 6 personnes (3 chambres)	390 €	410 €	559 €	790 €	545 €	375 €	269 €
Journée supplémentaire au-delà d'une semaine (hors juillet/août)	56 €	59 €	80 €	113 €	78 €	54 €	38 €
Court séjour : 2 nuitées (hors vacances scolaires)	156 €	164 €	224 €	316 €	218 €	150 €	108 €
Journée supplémentaire court séjour (hors vacances scolaires)	72 €	76 €	104 €	147 €	101 €	70 €	50 €
Gîte 6/8 personnes (3 chambres)	410 €	425 €	575 €	810 €	565 €	385 €	285 €
Journée supplémentaire au-delà d'une semaine (hors juillet/août)	59 €	61 €	82 €	116 €	81 €	55 €	41 €
Court séjour : 2 nuitées (hors vacances scolaires)	164 €	170 €	230 €	324 €	226 €	154 €	114 €
Journée supplémentaire court séjour (hors vacances scolaires)	76 €	79 €	107 €	150 €	105 €	72 €	53 €
Gîte 8/9 personnes (4 chambres)	449 €	479 €	615 €	849 €	615 €	459 €	379 €
Journée supplémentaire au-delà d'une semaine (hors juillet/août)	64 €	68 €	88 €	121 €	88 €	66 €	54 €
Court séjour : 2 nuitées (hors vacances scolaires)	180 €	192 €	246 €	340 €	246 €	184 €	152 €
Journée supplémentaire court séjour (hors vacances scolaires)	83 €	89 €	114 €	158 €	114 €	85 €	70 €
Camping - Caravanning / nuitée	16 € (du 1 ^{er} avril au 04/07)	21 € (du 05/07 au 29/08)	16 € (du 30/08 au 31/10)				
Camping car / nuitée (avec branchement électrique)	16 € (12 € adhérents) du 01/01 au 31/05	21 € (17 €) du 01/06 au 12/09	16 € (12 € adhérents) du 13/09 au 31/12				

Tarif dégressif sur les séjours en Gîtes à partir de la 2^{ème} semaine du 14/03/26 au 27/06/26 et du 29/08/26 au 31/10/2026 : -30% sur la 2^{ème} semaine, -40% sur les 3^{ème} et 4^{ème} semaines (maximum 4 semaines). Non cumulable avec toute autre offre ou réduction. (1) Sur cette période, tarif entendu pour 2 personnes - Personne supplémentaire 1€/personne/jour

PMR remise entre - 10 % et -25 % hors camping et camping cars et une seule carte par foyer / Caution à l'arrivée (incluant la restitution de l'hébergement en parfait état) : 200 € / Forfait ménage 100 € / Petite tente attenante au bungalow ou caravanning sans électricité : 15 €/semaine / Petit emplacement toile de tente : 15 €/nuitée / Visiteurs extérieurs prix par jour et par adulte 5 € / Animaux : 5 €/jour.

RIVESALTES

MOBIL-HOMES ■ CAMPING ■ CAMPING-CARS

Occitanie - Pyrénées Orientales (66)

À PARTIR DE
199 €
la semaine
pour 4 personnes

DES VACANCES ENTRE MER ET MONTAGNE !

Envie d'un séjour sous la chaleur catalane, apaisant, reposant et rempli de découvertes ensoleillées ? Le village vacances ANAS de Rivesaltes vous accueille dans un cadre calme, ombragé et familial. Nos mobil-homes climatisés, emplacements de camping ou espaces pour camping-cars offrent tout le confort nécessaire. Chaque logement dispose d'une terrasse couverte, idéale pour profiter pleinement du cadre.

Une aire de jeu gonflable pour les plus jeunes, babyfoot, billard, ping-pong, badminton sont à votre disposition. Le camping ne dispose pas encore de piscine pour le moment mais la piscine municipale se trouve à 700 m !

En période estivale, notre snack-bar propose des soirées conviviales autour de fideuàs, paëllas, grillades. Certaines soirées sont également l'occasion de découvrir la culture catalane, avec une initiation à la Sardane (danse traditionnelle) et la visite de nos amis Gegants de Rivesaltes, véritables emblèmes festifs du territoire.

De nombreuses sorties sont proposées : Fort Libéria, Grottes des Canalettes, Réserve Africaine de Sigean, karting, canyoning, balades à cheval, baignades en eaux chaudes, randonnées, visites en mer ou en buggy, sans oublier les plages toutes proches. Ne manquez pas également la visite du Musée Joffre, maison natale du Maréchal, et le Mémorial du Camp de Rivesaltes.

Des dégustations de vins réputés vous seront également proposées avec une visite gratuite des caves, de la vendange à la mise en bouteille. Et à quelques minutes, à Leucate, venez savourer les huîtres et fruits de mer directement chez les producteurs.

Enfin comment ne pas évoquer le village de Noël du Barcarès avec son univers féérique mêlant traditions, lumières, gourmandises et spectacles. Petits et grands y trouveront des attractions uniques, des surprises, des artisans, des saveurs de fêtes sur + de 7 hectares... Le tout dans une ambiance chaleureuse et festive au bord de la Méditerranée. Une escale incontournable pour vivre la magie de Noël autrement !

À bientôt en pays Catalan !



ICI VOUS AIMEREZ
Les châteaux du pays Cathare,
la proximité de l'Espagne,
les activités sportives à
proximité (rafting, canyoning),
les soirées à thèmes.



RENSEIGNEMENTS ET RÉSERVATIONS

Philippe Poggi, directeur
Centre ANAS "Rivesaltes"
Rue des Yvelines
66600 RIVESALTES
Tél : 04 68 38 53 54
rivesaltes@anas.asso.fr
N° d'agrément 1592-93
du 28 juillet 1993



NOTRE HÉBERGEMENT

23 mobil-homes de 4 à 8 personnes,
tous climatisés. Camping-Caravanning
et camping-cars, salle de jeux, laverie.



Tarifs 2026

La semaine, du samedi au samedi

	Du 14/03 au 02/05	Du 02/05 au 20/06	Du 20/06 au 11/07	Du 11/07 au 22/08	Du 22/08 au 19/09	Du 19/09 au 17/10	Du 17/10 au 31/10
Mobil-home 4 personnes (2 chambres)	280 €	299 €	425 €	529 €	325 €	290 €	199 €
Journée supplémentaire au-delà d'une semaine (hors juillet/aout)	40 €	43 €	61 €	76 €	46 €	41 €	28 €
Court séjour : 2 nuitées (hors vacances scolaires)	112 €	120 €	170 €	212 €	130 €	116 €	80 €
Journée supplémentaire court séjour (hors vacances scolaires)	52 €	56 €	79 €	98 €	60 €	54 €	37 €
Mobil-home 4 à 6 personnes (2ch + canapé)	299 €	329 €	445 €	539 €	345 €	290 €	199 €
Journée supplémentaire au-delà d'une semaine (hors juillet/aout)	43 €	47 €	64 €	77 €	46 €	41 €	28 €
Court séjour : 2 nuitées (hors vacances scolaires)	120 €	132 €	178 €	216 €	130 €	116 €	80 €
Journée supplémentaire court séjour (hors vacances scolaires)	56 €	61 €	83 €	100 €	60 €	54 €	37 €
Mobil-home 6 à 8 personnes (3 ch + canapé)	320 €	349 €	499 €	599 €	395 €	360 €	249 €
Journée supplémentaire au-delà d'une semaine (hors juillet/aout)	46 €	50 €	71 €	86 €	56 €	51 €	36 €
Court séjour : 2 nuitées (hors vacances scolaires)	128 €	140 €	200 €	240 €	158 €	144 €	100 €
Journée supplémentaire court séjour (hors vacances scolaires)	59 €	65 €	93 €	111 €	73 €	67 €	46 €
Camping - Caravanning / nuitée	12 € (du 1 ^{er} avril au 04/07)		16 € (du 05/07 au 29/08)		12 € (du 30/08 au 31/10)		
Camping car / nuitée (avec branchement électrique)	12 € (10 € adhérents) du 01/01 au 31/05		16 € (13 €) du 01/06 au 12/09		12 € (10 € adhérents) du 13/09 au 31/12 ⁽¹⁾		

Tarif dégressif sur les séjours en mobil-homes à partir de la 2^{ème} semaine du 14/03/26 au 27/06/26 et du 29/08/26 au 31/10/2026 : -30% sur la 2^{ème} semaine, -40% sur les 3^{ème} et 4^{ème} semaines (maximum 4 semaines). Non cumulable avec toute autre offre ou réduction.

⁽¹⁾ Sauf période Marché de Noël de BARCARES où les tarifs «été» sont applicables.

PMR remise entre - 10 % et -25 % hors camping et camping cars, une seule carte par foyer / Caution à l'arrivée (incluant la restitution de l'hébergement en parfait état) : 200 € / Forfait ménage 100 € / Petite tente attenante au bungalow ou caravanning sans électricité : 15 €/semaine / Petit emplacement toile de tente : 15 €/nuitée / Visiteurs extérieurs prix par jour et par adulte 5 € / Animaux : 5 €/jour

FABRÉGAS

MOBIL-HOMES
PACA - Var (83)

À PARTIR DE
190 €
la semaine
pour 4 personnes

ENTRE BORDS DE MER ET PINÈDE... SOUS LE SOLEIL ET LE CHANT DES CIGALES

Si vous cherchez un camping au soleil, au calme, sous la pinède et à proximité immédiate de la plage, c'est à Fabregas que vous devez réserver votre prochain séjour. Nos trente mobil-homes équipés, climatisés et disposant de terrasses couvertes vous attendent. Les activités ne manquent pas : plages de sable ou de galets, promenade dans les massifs forestiers, visite de Sanary, Bandol, Le Castellet, Saint-Cyr-sur-Mer, activités nautiques diverses, pétanque...

Venez également découvrir, de jour comme de nuit, nos magnifiques marchés provençaux ! Un bateau bus vous conduira de La-Seyne-sur-Mer ou des Sablettes vers le port de Toulon, où vous pourrez découvrir la ville et monter par le téléphérique au Mont-Faron, site exceptionnel classé. Nos prestataires extérieurs vous proposeront des promenades en mer, à la découverte des calanques, des fonds marins, ainsi que des séances douces et inoubliables de parachute ascensionnel.



RENSEIGNEMENTS ET RÉSERVATIONS

Gigi ROBACE, directrice
Camping « Les Pins »
Le bord de mer Fabregas
83500 LA SEYNE-SUR-MER
Tel : 04 81 12 08 00
fabregas@anas.asso.fr
N° d'agrément : 8938001

VOTRE HÉBERGEMENT

30 mobil-homes de 4 à 6 places
dont 1 adapté aux Personnes
à Mobilité Réduite, tous climatisés
et dotés d'une terrasse?



ICI VOUS AIMEREZ
La plage toute proche.
Une nature environnante
sauvage et préservée.
Les animations proposées.
Les soirées estivales
conviviales.



Tarifs 2026

La semaine, du samedi au samedi

	Du 14/03 au 02/05	Du 02/05 au 20/06	Du 20/06 au 11/07	Du 11/07 au 22/08	Du 22/08 au 19/09	Du 19/09 au 17/10	Du 17/10 au 31/10
Mobil-home 4 personnes	275 €	340 €	460 €	669 €	490 €	240 €	190 €
Journée supplémentaire au-delà d'une semaine (hors juillet/aout)	39 €	49 €	66 €	96 €	70 €	34 €	27 €
Court séjour : 2 nuitées (hors vacances scolaires)	110 €	136 €	184 €	268 €	196 €	96 €	76 €
Journée supplémentaire court séjour (hors vacances scolaires)	51 €	63 €	85 €	124 €	91 €	45 €	35 €
Mobil-home 6 personnes	325 €	390 €	510 €	739 €	540 €	290 €	240 €
Journée supplémentaire au-delà d'une semaine (hors juillet/aout)	46 €	56 €	73 €	106 €	77 €	41 €	34 €
Court séjour : 2 nuitées (hors vacances scolaires)	130 €	156 €	204 €	296 €	216 €	116 €	96 €
Journée supplémentaire court séjour (hors vacances scolaires)	60 €	72 €	95 €	137 €	100 €	54 €	45 €

Tarif dégressif sur les séjours en mobil-homes à partir de la 2^{ème} semaine du 14/03/26 au 27/06/26 et du 29/08/26 au 31/10/2026 : -30% sur la 2^{ème} semaine, -40% sur les 3^{ème} et 4^{ème} semaines (maximum 4 semaines). Non cumulable avec toute autre offre ou réduction.

PMR remise entre - 10 % et -25 % une seule carte par foyer / Caution à l'arrivée (incluant la restitution de l'hébergement en parfait état) : 200 € / Forfait ménage 100 € Visiteurs extérieurs prix par jour et par adulte 5 € / Animaux : 5 €/jour

HYÈRES

STUDIOS ■ PENSION DE FAMILLE ■ RESTAURANT

■ PENSION COMPLÈTE ■ DEMI-PENSION

PACA - Var (83)

À PARTIR DE
249 €
la semaine
pour 2/3 personnes

UN VILLAGE VACANCES LES PIEDS DANS L'EAU !

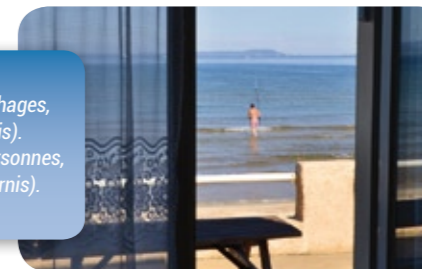
Plongez au cœur d'un cadre idyllique où la mer et le soleil ne font qu'un. Idéalement situé entre la mythique île de Porquerolles et le célèbre spot de glisse de l'Almanarre, notre village vacances vous promet un séjour inoubliable dans un environnement exceptionnel. Que vous soyez passionné de sports nautiques ou simplement en quête de détente, tout est réuni pour créer des souvenirs uniques. Profitez d'un accès direct à une magnifique plage de sable fin, idéale pour des moments de farniente, de jeux ou de baignade en famille comme entre amis.

Vous profiterez d'un hébergement en studio de 2 à 6 places tout équipé, avec vue mer ou vue sur la pinède, mais également d'une solution en pension de famille (chambre de 2 à 6 personnes), en formule pension complète ou ½ pension. Que vous soyez en studio ou en pension, vous pourrez venir déjeuner ou dîner au restaurant, tous les jours et à l'occasion de nos soirées spéciales (moules frites, paella...), animées d'un karaoké ou d'une soirée dansante. Facilement accessible, notre établissement se trouve à seulement 4,5 km de l'aéroport, 6,9 km de la gare. Il est desservi par les transports urbains, qui vous permettront de rejoindre facilement le centre-ville ou la gare.



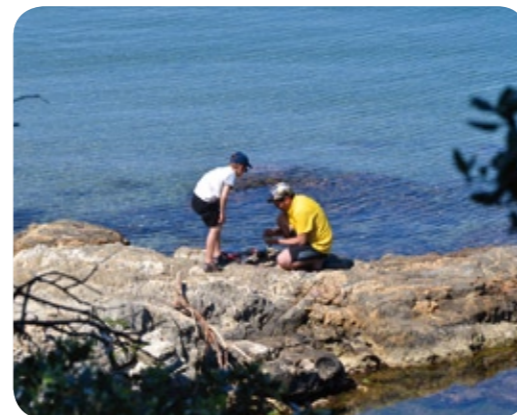
VOTRE HÉBERGEMENT

27 chambres climatisées de 1 à 6 couchages, (draps et serviettes de toilette fournis).
22 studios pouvant accueillir de 2 à 6 personnes, (draps et serviettes de toilette non fournis).
Tous climatisés



RENSEIGNEMENTS ET RÉSERVATIONS

Vincent VIERS, Directeur
du village vacances de Hyères
La Capte - 53 av. du Levant
83400 HYÈRES
Tél : 04 94 58 00 53
hyeres@anas.asso.fr
N° d'agrément :
1485 du 17 août 1984



ICI VOUS AIMEREZ
L'accès direct à la plage
de sable fin juste devant le centre.
Notre service de restauration.
Les possibilités de balades
et excursions infinies.

Tarifs 2026

Pension : tarif par jour et par personne.
Studio : à la semaine, du samedi au samedi
Séjour de 2 semaines max. en juillet et août

	Du 14/03 au 02/05	Du 02/05 au 20/06	Du 20/06 au 04/07	Du 04/07 au 29/08	Du 29/08 au 19/09	Du 19/09 au 17/10	Du 17/10 au 31/10
Pension complète	65 €	65 €	69 €	73 €	69 €	65 €	65 €
Pension complète enfants de 10 à 15 ans	48 €	48 €	52 €	55 €	52 €	48 €	48 €
Pension complète enfants de 4 à 9 ans	38 €	38 €	42 €	45 €	42 €	38 €	38 €
Demi- pension	59 €	59 €	63 €	67 €	63 €	59 €	59 €
Demi-pension enfants de 10 à 15 ans	42 €	42 €	43 €	49 €	46 €	42 €	42 €
Demi- pension enfants de 4 à 9 ans	32 €	32 €	36 €	39 €	36 €	32 €	32 €
Studio de 2 à 3 personnes coté pinède	310 €	320 €	470 €	510 €	459 €	299 €	249 €
Journée supplémentaire au-delà d'une semaine (hors juillet/aout)	44 €	46 €	67 €	73 €	66 €	43 €	36 €
Court séjour : 2 nuitées (hors vacances scolaires)	124 €	128 €	188 €	204 €	184 €	120 €	100 €
Journée supplémentaire court séjour (hors vacances scolaires)	58 €	59 €	87 €	95 €	85 €	56 €	46 €
Studio de 2 à 3 personnes coté mer	320 €	330 €	510 €	550 €	499 €	310 €	270 €
Journée supplémentaire au-delà d'une semaine (hors juillet/aout)	46 €	47 €	73 €	79 €	71 €	44 €	39 €
Court séjour : 2 nuitées (hors vacances scolaires)	128 €	132 €	204 €	220 €	200 €	124 €	108 €
Journée supplémentaire court séjour (hors vacances scolaires)	59 €	61 €	95 €	102 €	93 €	58 €	50 €
Studio de 4 personnes coté mer	410 €	420 €	635 €	680 €	629 €	390 €	299 €
Journée supplémentaire au-delà d'une semaine (hors juillet/aout)	59 €	60 €	91 €	97 €	90 €	56 €	43 €
Court séjour : 2 nuitées (hors vacances scolaires)	164 €	168 €	254 €	272 €	252 €	156 €	120 €
Journée supplémentaire court séjour (hors vacances scolaires)	76 €	78 €	118 €	126 €	117 €	72 €	56 €
Studio de 6 personnes coté mer	475 €	475 €	735 €	780 €	729 €	460 €	360 €
Journée supplémentaire au-delà d'une semaine (hors juillet/aout)	68 €	68 €	105 €	111 €	104 €	66 €	51 €
Court séjour : 2 nuitées (hors vacances scolaires)	190 €	190 €	294 €	312 €	292 €	184 €	144 €
Journée supplémentaire court séjour (hors vacances scolaires)	88 €	88 €	137 €	145 €	135 €	85 €	67 €

Tarif dégressif sur les séjours en studios à partir de la 2^{ème} semaine du 14/03/26 au 30/05/26 et du 26/09/26 au 31/10/2026 : -30% sur la 2^{ème} semaine, -40% sur les 3^{ème} et 4^{ème} semaines (maximum 4 semaines). Non cumulable avec toute autre offre ou réduction.

PMR remise entre - 10 % et -25 % uniquement en studio, une seule carte par foyer / Caution à l'arrivée (incluant la restitution de l'hébergement en parfait état) : 200 € / Forfait ménage 100 € / Visiteurs extérieurs prix par jour et par adulte 5 € / Animaux : 5 €/jour

CANNES-LA-BOCCA

GÎTES
PACA - Alpes-Maritimes (06)

PLAGES, VILLAGES PERCHES ET RANDONNÉES AU PROGRAMME

En plein cœur de la Côte d'Azur, entre mer et montagnes, profitez d'un climat exceptionnel toute l'année. Doté de 38 bungalows équipés tout confort et d'un parking fermé, dans un environnement végétalisé, le village vacances est situé à proximité des plages, des commerces et des transports en commun vers les plages ou la Croisette. Vous aurez la possibilité de pratiquer de nombreuses activités aquatiques, de belles randonnées ou simplement des balades en famille.

Réputée pour ses villes mondialement célèbres comme Cannes, Antibes, Nice ou Monaco, ses villages pittoresques de l'arrière-pays (Gourdon, Eze, St-Paul-de-Vence...), son bord de mer et sa douceur de vivre, la Côte-d'Azur est la destination idéale pour profiter du soleil et des vacances. Découvrez également Vintimille, San Remo ou Bordighera, ces villes italiennes proches de la frontière française et de Menton.

Au cours de l'année, le village vacances vous offre la possibilité de participer à de nombreuses festivités : de février à mars, la fête du mimosa de Mandelieu au Tanneron, la fête du citron à Menton, le carnaval de Nice ou encore le festival international du film au mois de mai et ses paillettes ; d'avril à fin octobre, des excursions en bateau avec la découverte, entre autres, des îles de Lérins, site naturel préservé. L'équipe du village vacances est prête et vous attend nombreux pour vous accueillir de la mi-février à l'automne et vous propose d'accéder à de nombreuses activités incontournables grâce à des tarifs préférentiels !

À PARTIR DE
190 €
la semaine
pour 2/3 personnes



VOTRE HÉBERGEMENT
38 gîtes dont 2 accessibles PMR de 3 à 5places, tous climatisés.



**RENSEIGNEMENTS
ET RÉSERVATIONS**
Sylvie BARBE, Directrice
du village vacances «Henrickson»
de Cannes-la-Bocca
171 avenue Michel Jourdan
06150 Cannes-la-Bocca
Tél : 04 93 47 20 11
cannes@anas.asso.fr
N° d'agrément 1069 du 1^{er} juillet 1978



ICI VOUS AIMEREZ
Des vacances au cœur de la
Côte-d'Azur proche des plus
belles plages du Sud, les
activités nautiques alentours,
les villages pittoresques
à visiter



Tarifs 2026 La semaine, du samedi au samedi

	Du 07/02 au 02/05	Du 02/05 au 20/06	Du 20/06 au 11/07	Du 11/07 au 22/08	Du 22/08 au 19/09	Du 19/09 au 17/10	Du 17/10 au 31/10
Gîte 2 à 3 personnes (1 chambre + canapé)	299 €	399 €	460 €	580 €	460 €	299 €	190 €
Journée supplémentaire au-delà d'une semaine (hors juillet/août)	43 €	57 €	66 €	83 €	66 €	43 €	27 €
Court séjour : 2 nuitées (hors vacances scolaires)	120 €	160 €	184 €	232 €	184 €	120 €	76 €
Journée supplémentaire court séjour (hors vacances scolaires)	56 €	74 €	85 €	108 €	85 €	56 €	35 €
Gîte 4 à 5 personnes (2 chambres + canapé)	349 €	449 €	520 €	699 €	520 €	349 €	240 €
Journée supplémentaire au-delà d'une semaine (hors juillet/août)	50 €	64 €	74 €	100 €	74 €	50 €	34 €
Court séjour : 2 nuitées (hors vacances scolaires)	140 €	180 €	208 €	280 €	208 €	140 €	96 €
Journée supplémentaire court séjour (hors vacances scolaires)	65 €	83 €	97 €	130 €	97 €	65 €	45 €

Tarif dégressif sur les séjours en Gîtes à partir de la 2^{ème} semaine du 07/02/26 au 27/06/26 et du 29/08/26 au 31/10/2026 : -30% sur la 2^{ème} semaine, -40% sur les 3^{ème} et 4^{ème} semaines (maximum 4 semaines). Non cumulable avec toute autre offre ou réduction.

PMR remise entre - 10 % et -25 % une seule carte par foyer / Caution à l'arrivée (incluant la restitution de l'hébergement en parfait état) : 200 € / Forfait ménage 100 € / Visiteurs extérieurs / prix par jour et par adulte 5 € / Animaux : 5 €/jour

Nos colonies de vacances

TRÉVENEUC NAUTIQUE

SÉJOUR ÉTÉ : 2 SESSIONS DE 15 JOURS • DE 6 À 17 ANS
• 70 PLACES • PENSION COMPLÈTE • ACTIVITÉS COMPRISES
DU 17 AU 31 JUILLET 2025 ET DU 07 AOÛT AU 21 AOÛT 2025

À PARTIR DE
352⁽¹⁾ €
la semaine

AU PROGRAMME : DÉPAYSEMENT, NAUTISME ET CONVIVIALITÉ

Depuis de nombreuses années, le centre accueille des séjours de vacances pour les enfants des agents du Ministère de l'Intérieur.

Chaque séjour accueille 70 enfants répartis dans des chambres de 2 à 4 lits disposant de douche et de sanitaire.

Le centre dispose de quatre espaces intérieurs aménageables pour les activités des enfants en plus d'un très grand espace extérieur sécurisé à 300 mètres de la Plage du Port Goret.

Un service de restauration sous forme de self avec une nourriture variée et équilibrée y est proposé.

TARIF DÉGRESSIF POUR LES FRATRIES (2)



LES ACTIVITÉS :

- ▲ **Activités sportives au pôle nautique de Saint-Quay-Portrieux :** Catamaran, Kayak de mer, Paddle, Paddle XL, Fun Boat.
- ▲ **Activités de loisirs :** Accrobranche, parc à thème, laser game...
- ▲ **Activités socio-culturelles :** Excursion en bateau sur l'île de Bréhat, marchés locaux de Plouha et Saint-Quay-Portrieux.
- ▲ **Et aussi :** Sorties Plages, baignades, animations et goûter, aux plages du Port Goret de Tréveneuc ou du casino de Saint-Quay-Portrieux. Ainsi que des grands jeux et des veillées mis en place par l'équipe d'animation pendant tout le séjour. Des temps forts de partage, de convivialité et de découverte culinaire lors de soirées, galettes/crêpes, barbecue... Tellement d'activités proposées durant ces quinzaines qu'il est difficile de toutes les énumérer !!!



Tarifs 2026 (la session)	Du 17/07 au 31/07	Du 07/08 au 21/08
Pension complète - activités comprises	815 €	815 €

Forfait transport non-compris. Tarification transport au départ de Paris : 160 €, Toulouse : 120 € pour les - 12 ans et 150 € pour les + 12 ans (Forfait Aller/retour).
(1) : 352 € : exemple de tarif pour un enfant de +13 ans bénéficiant des subventions interministérielles, hors transport (le montant de la subvention dépend de votre Quotient Familial).
(2) : **Tarif fratrie** : une remise de 20% est accordée sur le séjour du 2^{ème} enfant et une remise de 30% s'applique sur le séjour du 3^{ème} enfant et des suivants.

RIVESALTES COULEUR SUD

SÉJOUR ÉTÉ : 3 SESSIONS DE 15 JOURS
DE 6 À 17 ANS • 70 PLACES • PENSION COMPLÈTE
ACTIVITÉS COMPRISES • DU 06 AU 20 JUILLET,
DU 24 JUILLET AU 7 AOÛT ET DU 11 AOÛT AU 25 AOÛT 2025

À PARTIR DE
352⁽¹⁾ €
la semaine



ENTRE MER ET MONTAGNE, AU CŒUR DES PYRÉNÉES !

Au cœur des Pyrénées-Orientales, à 10 km de Perpignan et 12 km des Plages de Port Barcarès, les enfants profiteront d'un site idéalement placé entre mer et montagne. 70 enfants de 6 à 17 ans par session, regroupés par tranche d'âge. Chambres de 4 lits. 2 salles d'activité (bibliothèques et jeux de société, travaux manuels), plaine de jeux. Les infrastructures permettent d'accueillir en intégration deux à trois enfants porteurs de handicap..

LES ACTIVITÉS :

- ▲ **Activités Sportives :** Canoë, rafting, canyoning, paddle, VTT, randonnées, bivouac, découvertes pleine nature et bord de mer, sorties en bateau depuis Port Barcarès, Port Leucate, sortie au Parc Aqualand.
- ▲ **Sorties pédagogiques :** Visites de châteaux, du mémorial de Rivesaltes et du zoo de Sigean.
- ▲ **Activités créatives :** Bracelets brésiliens, cartes postales, cadres photos, projet d'activité environnementale, spectacles enfants/animateurs.
- ▲ **Activités socio-culturelles :** Fête du 14 juillet, visite des marchés traditionnels de nuit au Barcarès, fête du village du muscadet de l'abricot de Rivesaltes, fête de Babau de Rivesaltes (légende Médiévale)

Tarifs 2026 (la session)	Du 06/07 au 20/07	Du 24/07 au 07/08	Du 11/08 au 25/08
Pension complète - activités comprises	815 €	815 €	815 €

Forfait transport non-compris.
Tarification transport au départ de Paris : 180 €, Lille : 200 €, Toulouse : 150 € (Forfait Aller/retour).
(1) : 352 € : exemple de tarif pour un enfant de +13 ans bénéficiant des subventions interministérielles, hors transport (le montant de la subvention dépend de votre Quotient Familial).
(2) : **Tarif fratrie** : une remise de 20% est accordée sur le séjour du 2^{ème} enfant et une remise de 30% s'applique sur le séjour du 3^{ème} enfant et des suivants.



TARIF DÉGRESSIF POUR LES FRATRIES (2)



SÉJOUR D'UNE SEMAINE SUR LES PISTES À PUYMORENS

pour les enfants âgés de 8 à 17 ans
(40 et 50 places disponibles par session !)

PORTE PUYMORENS est une station labellisée « Neiges Catalanes » située à 1600 m d'altitude. C'est avant tout un authentique village Pyrénéen de la Haute Vallée du Carol. Semaine axée sur la pratique du ski (cours ESF) encadrement par nos animateurs diplômés. Débutants acceptés.

444 €* hors transport

DU 14 AU 21 FÉVRIER 2026
et DU 21 AU 28 FÉVRIER 2026

2 sessions de 7 jours à Puymorens à partir de 444€/semaine en pension complète hors transport.
* : Exemple de Tarif pour un enfant de + de 13 ans bénéficiant des subventions interministérielles (675€ hors PIM).
Tarification transport au départ de Paris : 180 € forfait A/R ; au départ de Lille : 200 € forfait A/R ; au départ de Toulouse : 100 € forfait A/R.



Renforce le lien pédagogique et simplifie votre quotidien.

En tant que parents, vous jonglez entre vos responsabilités et le suivi de la scolarité de vos enfants.

EcoleDirecte accompagne chaque jour **1,7 millions** d'élèves avec des outils innovants à disposition des enseignants et une communication simplifiée avec l'établissement.

Découvrez **EcoleDirecte**

aplim.fr/EcoleDirecte



Une application **Aplim**



600 AÉROCLUBS VOUS OUVRENT LEURS PORTES

WWW.ENVIEDEPILOTER.FR



Faites un don et soutenez la Fondation pour le Futur de l'Aéronautique

APPRENDRE À PILOTER CE N'EST PAS QU' UN RÊVE D'ENFANT

L'aviation légère change progressivement et devient plus respectueuse de l'environnement. **L'avenir nous appartient !** L'aéroclub le plus proche de chez vous est sur enviedepiloter.fr

CONTINUONS ENSEMBLE À BÂTIR L'AVENIR DE L'AVIATION LÉGÈRE ET SPORTIVE



HAUSSMANN PARIS



Le Comité Haussmann, présidé et vice-présidé par Alexandre Liot et Laurent Bentata respectivement, adresse ses sincères remerciements à L'Écho du Policier. Nous tenons à exprimer notre profonde gratitude envers les forces de l'ordre pour leur engagement quotidien. Grâce à leur présence, le quartier Haussmann bénéficie d'un haut niveau de sécurité, permettant d'accueillir des millions de visiteurs tout au long de l'année, y compris lors de périodes de forte affluence comme la saison hivernale et, plus récemment, les Jeux de Paris 2024.

En tant qu'association regroupant les acteurs économiques et culturels du quartier, le Comité Haussmann collabore étroitement avec les forces de l'ordre pour garantir un environnement sûr et accueillant pour les Parisiens comme pour les visiteurs. Leur rôle essentiel contribue au dynamisme, au rayonnement et à la qualité de vie de ce quartier emblématique, cœur battant de la capitale.

Signé par les membres du Comité Haussmann :

adidas, BNP Paribas Real Estate, CITADIUM, Groupe ETAM, INDIGO Group, Eurocommercial Properties N.V., Galeries Lafayette, H&M, L'Olympia, Opéra National de Paris, Passage du Havre, Printemps, UNIQLO, SEPHORA, Sofitel Le Scribe Paris Opéra, Théâtre Mogador, Undiz, Zara.



GR GROUPE ROCHER
reconnect people to nature

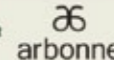
Un gel douche, une crème de soin... Derrière ces gestes du quotidien, il y a plus qu'un simple produit : une vision et un modèle, incarnés par le Groupe Rocher.

Entreprise familiale née à La Gacilly (Morbihan) en 1959, le groupe est le premier acteur international à être devenu Entreprise à Mission, dont la raison d'être est de "reconnecter les femmes et les hommes à la nature".

Son modèle "de la plante à la peau" maîtrise chaque étape : cultiver, innover, fabriquer, distribuer.

Des champs cultivés en agroécologie aux laboratoires d'innovation ou aux usines bretonnes, chaque action conjugue efficacité des produits, respect de la nature et contribution à la vie économique des territoires.

À travers des marques phares comme Yves Rocher ou Dr Pierre Ricaud, le Groupe Rocher, présent dans 111 pays et réunissant 13 000 collaboratrices et collaborateurs, incarne un modèle français, familial et durable.



TENERIFE

Canaries - Espagne



À PARTIR DE
740 €
la semaine /
personne

VOTRE HÉBERGEMENT

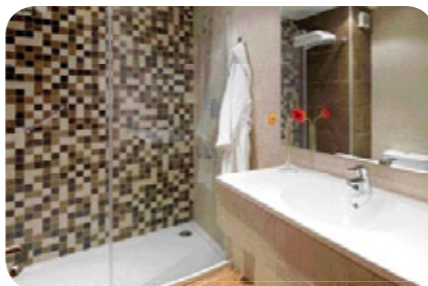
Tous les logements sont avec balcon/terrasse, certains avec vue mer ou jardin. ▲ Chaque appartement dispose d'une cuisine entièrement équipée : frigo/réfrigérateur, four, microondes, plaques vitrocéramiques, bouilloire, machine à café/thé, d'un Salon / coin séjour : canapé (souvent convertible en lit), télévision. Ventilation : plafond - ventilateur.
▲ Pour les chambres (dans les appartements 1 ou 2 chambres) : lits jumeaux qui peuvent souvent être «connectés» pour former un lit double « king-size » sur demande. ▲ Armoire/placard. ▲ Les salles de bain : douche (walk-in ou à l'italienne), WC, bidet, sèche-cheveux. ▲ Coffre-fort avec supplément.

Tenerife est la plus grande île de l'archipel des Canaries (Espagne), située dans l'océan Atlantique, au large des côtes africaines. Elle est célèbre pour son volcan Teide, ses plages variées, ses villages pittoresques et son climat exceptionnel toute l'année.

Le REGENCY TORVISCAS Appartements & Suites se situe dans la zone de Costa Adeje (sud-ouest de l'île) dans un quartier un peu en hauteur ("Torviscas Alto"). Il est à environ 18 km de l'aéroport de Tenerife Sud Airport, à environ 3 km du célèbre parc aquatique Siam Park, à environ 1,5 km de la célèbre plage d'Adéje.

Il ne s'agit pas d'un simple hôtel classique : c'est un complexe d'appartements et suites (studio, 1 chambre, 2 chambres) avec cuisine équipée, terrasse. C'est un

hébergement idéal, que vous souhaitiez profiter des installations, vous relaxer, ou découvrir l'île avec votre voiture de location.



Tarifs 2026

La semaine

	Du 19/03 au 26/03	Du 23/04 au 30/04	Du 21/05 au 28/05	Du 11/06 au 18/06	Du 09/07 au 16/07	Du 20/08 au 27/08	Du 17/09 au 24/09
Base 2 personnes	970 €	1 290 €	915 €	915 €	990 €	1 240 €	915 €
Base 3 personnes	880 €	1 205 €	840 €	840 €	920 €	1 160 €	840 €
Base 4 personnes	770 €	1 105 €	740 €	740 €	820 €	1 040 €	740 €

TARIF PAR PERSONNE : VOL + HÉBERGEMENT + VÉHICULE. Taxes aéroport incluses, par personne, en formule locative. **Notre prix comprend** : les vols réguliers et directs Paris / Tenerife / Paris (1 bagage en soute de 20kg/personne), l'hébergement en appartement 1 chambre vue jardin durant 7 nuits, le véhicule pris et rendu à l'aéroport pour toute la durée du séjour (assurances comprises CDW, THW - km illimité, climatisé), l'assistance / rapatriement, les frais d'émission des billets, les taxes d'aéroport : 90 € / pers. au départ de Paris (prix à ce jour - sous réserve modifications à émission des billets). Forfait Demi pension : 245 € / semaine - 50 % Enfants 3 à 12 ans. **Notre prix ne comprend pas** : les assurances annulation/bagages/responsabilité civile (4% du séjour), la taxe de séjour environ 1€/jour/personne (à régler sur place), la taxe aéroport à régler auprès du loueur de véhicule : 30 euros, les dépenses personnelles. **Autres dates ou durée : nous consulter.** Ces prix restent sous réserve de disponibilité au jour de la réservation : un supplément de prix au niveau du billet reste possible selon disponibilité des vols.

ALBUFEIRA

Algarve - Portugal



À PARTIR DE
610 €
la semaine /
personne

VOTRE HÉBERGEMENT

▲ Appartement une chambre avec vue sur le jardin : 50 m² avec une kitchenette entièrement équipée, une salle de bain avec baignoire, un salon avec canapé-lit, une chambre avec deux lits simples, TV satellite et climatisation. Ces appartements disposent également d'un beau balcon avec une vue imprenable.
▲ Vous aurez accès aux nombreux bars et restaurants de la résidence.
▲ Les Services divers sont les points forts de cette résidence car ils sont nombreux. ▲ Parcs aquatiques. ▲ Massage, sauna.
▲ Installations sportives : cours de tennis et installations pour le football, piscines intérieures et extérieures, salle de gym, ▲ Accès privé à la plage.
▲ Services aux familles : lits bébé, aire de jeux, piscine pour enfants et service de garde d'enfants pour les familles. ▲ Supérette.
▲ Pour les séjours longue durée : laverie. ▲ Location de voiture, location de vélos. ▲ Soirées musique live. ▲ Parking privé.



Située à l'extrême sud du Portugal, l'Algarve est une région réputée pour ses plages dorées, ses falaises spectaculaires et son climat ensoleillé (plus de 300 jours de soleil par an !).

C'est une destination idéale pour les amateurs de mer, de nature et de culture. Votre résidence l'Alfagar Resort se situe tout près de la plage Santa Eulalia, à 4 km du centre de la ville touristique de la Albufeira. Avec 4 appartements, offrant de nombreux types d'appartements, l'Alfagar Resort est un choix parfait pour les couples et les familles qui souhaitent découvrir les plages idylliques et les traditions locales de cette région côtière. L'hospitalité portugaise chaleureuse offre aux clients une atmosphère familiale qui est encore renforcée par des services fantastiques et des expériences de loisirs.

Vivez une expérience qui peut être relaxante tout en étant très active, tout en profitant des superbes installations, notamment sauna, bain de vapeur, piscines intérieures et extérieures, salle de gym, installations sportives y compris tennis et football, aires de jeux pour enfants et parcs aquatiques, supérette, restaurants et bars. Vous serez logés à l'Alfagar Village, 3 étoiles, complexe de 207 appartements, situé dans une belle zone naturelle protégée de 11 hectares.

Tarifs 2026

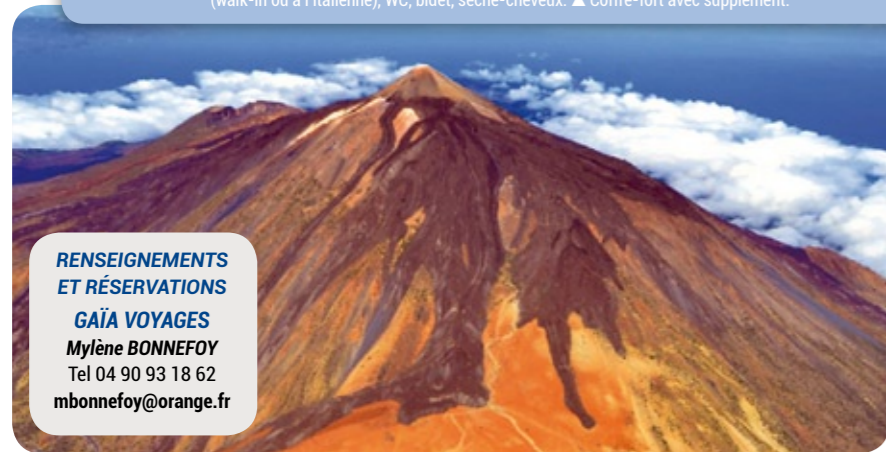
La semaine

	Du 10/03 au 17/03	Du 21/04 au 28/04	Du 19/05 au 26/05	Du 09/06 au 16/06	Du 07/07 au 14/07	Du 18/08 au 25/08	Du 22/09 au 29/09
Base 2 personnes	750 €	1 120 €	1 180 €	1 180 €	1 555 €	1 995 €	1 180 €
Base 3 personnes	659 €	950 €	960 €	960 €	1 230 €	1 610 €	960 €
Base 4 personnes	610 €	890 €	830 €	830 €	1 045 €	1 365 €	830 €

TARIF PAR PERSONNE : VOL + HÉBERGEMENT + VÉHICULE. Taxes aéroport incluses, par personne, en formule locative. **Notre prix comprend** : les vols réguliers et directs Paris / Faro/ Paris (1 bagage en soute de 20kg/personne), l'hébergement en appartement 1 chambre vue jardin durant 7 nuits, le véhicule pris et rendu à l'aéroport pour toute la durée du séjour (assurances comprises CDW, THW - km illimité, climatisé), l'assistance / rapatriement, les frais d'émission des billets, les taxes d'aéroport : 90 € / pers. au départ de Paris (prix à ce jour - sous réserve modifications à émission des billets). Forfait Demi pension : 245 € / semaine - 50 % Enfants 3 à 12 ans. **Notre prix ne comprend pas** : les assurances annulation/bagages/responsabilité civile (4% du séjour), la taxe de séjour environ 1€/jour/personne (à régler sur place), la taxe aéroport à régler auprès du loueur de véhicule : 30 euros, les dépenses personnelles. **Autres dates ou durée : nous consulter.** Ces prix restent sous réserve de disponibilité au jour de la réservation : un supplément de prix au niveau du billet reste possible selon disponibilité des vols.

RENSEIGNEMENTS
ET RÉSERVATIONS
GAÏA VOYAGES
Myène BONNEFOY
Tel 04 90 93 18 62
mbonnefoy@orange.fr

RENSEIGNEMENTS
ET RÉSERVATIONS
GAÏA VOYAGES
Myène BONNEFOY
Tel 04 90 93 18 62
mbonnefoy@orange.fr



DESHAIES

Guadeloupe



À PARTIR DE
740 €
la semaine /
personne

La résidence *Fleurs des îles* est située à Deshaies en bord de mer sur la plage de sable fin de Grande Anse, considérée par beaucoup comme la plus belle plage de Guadeloupe. À quelques mètres de la résidence vous trouverez la plage de Deshaies. Deshaies est un point de départ idéal pour la découverte du Parc National de Guadeloupe, du Jardin Botanique et de la découverte des fonds marins.



VOTRE HÉBERGEMENT

D'architecture créole de plain-pied, les bungalows sont implantés dans un jardin tropical. ▲ La résidence est composée de 24 bungalows. ▲ Les bungalows 4 personnes sont composés d'une terrasse avec cuisine, d'une chambre principale avec un couchage en 180. ▲ Tous les bungalows sont munis d'une climatisation, d'un brasseur d'air, d'une salle d'eau avec douche et toilette. La cuisine équipée, sur la terrasse, comprend un réfrigérateur des plaques chauffantes, un four micro-ondes, la vaisselle ainsi qu'une cafetière électrique. ▲ Tous les bungalows disposent de la télévision, d'un coffre-fort, moustiquaire. ▲ Les draps et le linge de toilette sont fournis. ▲ La piscine est à votre disposition et est entourée de chaise longue. ▲ Parking non surveillé. ▲ Mise à disposition à la demande : lit bébé, fer à repasser et sèche-cheveux...

**RENSEIGNEMENTS
ET RÉSERVATIONS**
GAÏA VOYAGES
Myliène BONNEFOY
Tel 04 90 93 18 62
mbonnefoy@orange.fr



Tarifs 2026

	La semaine						
	Du 19/03 au 26/03	Du 23/04 au 30/04	Du 21/05 au 28/05	Du 11/06 au 18/06	Du 09/07 au 16/07	Du 20/08 au 27/08	Du 17/09 au 24/09
Base 2 personnes	970 €	1 290 €	915 €	915 €	990 €	1 240 €	915 €
Base 3 personnes	880 €	1 205 €	840 €	840 €	920 €	1 160 €	840 €
Base 4 personnes	770 €	1 105 €	740 €	740 €	820 €	1 040 €	740 €

TARIF PAR PERSONNE : VOL + HÉBERGEMENT + VÉHICULE. Taxes aéroport incluses, par personne, en formule locative. **Notre prix comprend :** les vols directs Paris / Tenerife/ Paris (1 bagage en soute de 20kg/personne), l'hébergement en studio (2 pers) et appartement 1 chambre (3 et 4 pers) durant 7 nuits, le véhicule pris et rendu à l'aéroport pour toute la durée du séjour (assurances comprises CDW, THW - km illimité, climatisé), l'assistance rapatriement, les frais d'émission des billets, les taxes d'aéroport : 90 € / pers. au départ de Paris (prix à ce jour - sous réserve modifications à émission des billets). **Notre prix ne comprend pas :** les assurances annulation/bagages/responsabilité civile (4% du séjour), la taxe de séjour environ 1€/jour/personne (à régler sur place), la taxe aéroport à régler auprès du loueur de véhicule : 30 euros, les dépenses personnelles. **Autres dates ou durée : nous consulter.**



Contact & réservations

Pour réserver, il suffit d'envoyer un email à : riadecila@gmail.com en indiquant les dates, le nombre de personnes, et en précisant le n°adhérent ANAS que les responsables vérifieront.



MARRAKECH

Riad Ecila - Marrakech - Maroc

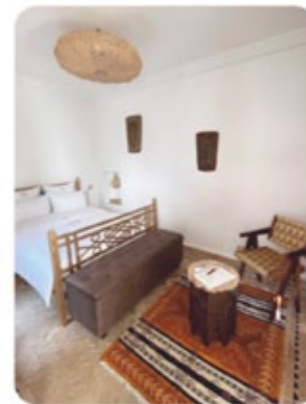


Le Riad Ecila est situé au cœur de la Médina, quartier le plus historique de Marrakech inscrit au patrimoine mondial de l'Unesco. Il est localisé dans une charmante ruelle calme à seulement 50 mètres de la place des Epices et à 300 mètres de la place Jemaa El Fna. Véritable petite oasis aisément accessible, sa situation centrale vous permettra un accès rapide aux différents sites touristiques ainsi qu'aux restaurants et nombreux rooftops de la ville. Balades en calèche, terrasses ensoleillées, artistes ambulants et autres activités de jour comme de nuit viendront rythmer votre séjour à Marrakech.



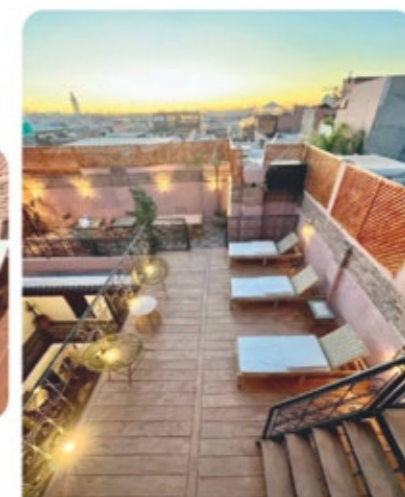
VOTRE HÉBERGEMENT

▲ 6 chambres doubles ou triples, climatisées. ▲ Patio agrémenté de petits salons et d'un bassin chauffé. 3 terrasses, surplombant les toits de la ville rose et les souks, avec mise à disposition de baignoires de soleil, salons et espace bar. ▲ Services inclus : petit-déjeuner continental - Wifi - sèche-cheveux et peignoirs dans les chambres. ▲ Hammam et espace de massage en supplément. ▲ Conseils et réservations excursions, restaurants, activités ▲ Le riad accueille les enfants âgés de plus de 15 ans.



Tarifs 2026 sur le site internet www.riadecila.com

▲ Les adhérents ANAS bénéficient d'une remise de 10% sur les tarifs affichés sur le site internet du riad ▲ Cette remise est cumulable avec les offres promotionnelles en cours(ex : promotion été -20%). La promotion en cours est calculée directement sur le site quand on regarde les prix après avoir sélectionné des dates. Exemple : pour une nuit à 100 € qui est affichée en promotion à 80 €, l'adhérent ne paiera que 72 € la nuit (-10% de 80 €).
▲ Le paiement se fait uniquement à l'arrivée sur place. En CB ou espèces, euros ou dirhams.▲ Frais d'annulation gratuits jusqu'à 14 jours avant la date d'arrivée prévue, ensuite le séjour est dû dans son intégralité. ▲ Des transferts peuvent être organisés sur demande par le riad et sont payables à la fin du séjour.

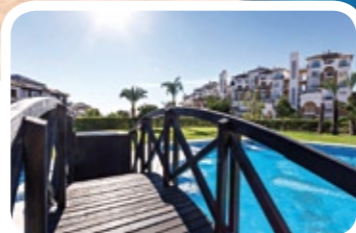
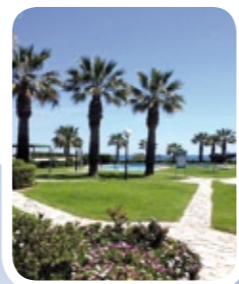


VERA PLAYA

Almería - Espagne



À PARTIR DE
600 €
la semaine /
personne



VOTRE HÉBERGEMENT

▲ Profitez d'un large choix d'hébergements en première et deuxième ligne de plage, à seulement quelques pas de la mer. ▲ Appartements lumineux dotés de tout le confort, chalets spectaculaires, logements en rez-de-chaussée parfaits pour vivre en extérieur et penthouses exclusifs avec grandes terrasses et vues panoramiques.

▲ Certains offrent des vues privilégiées sur la mer, d'autres sur la montagne, et plusieurs résidences disposent d'un accès direct à la plage, afin que la Méditerranée soit toujours à portée de main.



RENSEIGNEMENTS ET RÉSERVATIONS

Andrés CINTAS, Directeur
BROKERS INTERNATIONAL
Parque Comercial VERA
PLAZA, Local A
Vera Playa (Almería)
Tél : +34 634 30 50 79
andrescintas5@gmail.com

Découvrez Vera Playa, un coin unique du Levant d'Almería où le beau temps règne presque toute l'année. Un lieu où le bleu de la Méditerranée se mêle à la sérénité des montagnes, créant un cadre parfait pour se détendre, profiter et ressentir la nature dans toute sa splendeur.

Vous y trouverez des kilomètres de plages paisibles, une magnifique promenade maritime pour marcher au bord de la mer, ainsi qu'un charmant lagon abritant différentes espèces d'oiseaux, apportant une touche naturelle et singulière au paysage. La région est idéale pour les familles, les couples ou toute personne recherchant un lieu de vacances empreint de tranquillité, de confort et de qualité de vie, avec en plus des espaces dédiés aux enfants, des zones équestres et des aires parfaites pour pratiquer du sport.

Vivez une expérience complète grâce à de vastes espaces pour pratiquer des activités en plein air. En été, profitez de nombreuses activités telles que le paddle, le kayak et d'autres aventures aquatiques. Pour quelque chose de plus relaxant, optez pour des balades à cheval sur la plage dans un cadre incomparable, ou pour des randonnées au cœur de la nature et de paysages extraordinaires.

De plus, tout se trouve à proximité des services essentiels : supermarchés, restaurants, centres de loisirs et transports, pour que rien ne vous manque durant votre séjour. Vera Playa vous attend. Un endroit où chaque journée commence avec de la lumière, la mer et la tranquillité. Prêt à le vivre ?

Tarifs 2026

	La semaine			
	Du 01/11 au 31/03	Du 01/04 au 30/06	Du 01/07 au 31/08	Du 01/09 au 31/10
2/4 personnes (1 chambre)	600 €	650 €	750 €	600 €
4/6 personnes (2 chambres)	700 €	750 €	850 €	700 €
6/7 personnes (3 chambres)	800 €	850 €	950 €	800 €
Longue durée (par mois) : de novembre à mars	650 € + électricité + eau + internet			



Tu veux participer à l'œuvre anasienne ?

L'espace adhésion / membre bienfaiteur / donateur
est accessible sur notre site internet
ou en flashant le QRcode suivant :



MGP



« Le podcast d'un
policier à la rencontre
d'autres policiers »

3 SAISONS
+ DE 75 000
ÉCOUTES



▶ **Nicolas, flic et dépassement de soi**

▶ **Henri, flic et expatriation**

▶ **Thierry, flic et résilience**

▶ **Danielle, flic et femme de lettres**

▶ **Cécile, flic et humain**

▶ **Séphora, flic et sportive**

Policiers de tous horizons, ils et elles parlent de leur vocation, de leur fierté d'exercer leur métier, mais aussi de leurs doutes, de leurs difficultés, de leurs peines.



Scannez ce QRcode pour accéder
à tous les épisodes sur la plateforme
de votre choix.

